



Parc national
de Port-Cros

*Les parcs nationaux
accessibles à tous*



Les parcs nationaux accessibles à tous - mode d'emploi

Les parcs nationaux de France et l'Office français de la biodiversité (OFB) vous proposent de découvrir la 4^e édition actualisée et enrichie du guide « Les parcs nationaux accessibles à tous ».

Son objectif n'a pas changé : vous faire découvrir l'intégralité des services dédiés aux personnes en situation de handicap dans les parcs nationaux, pour profiter de la nature et mieux la connaître. Nombre d'entre eux ont été réalisés avec le soutien de GMF, mécène des parcs nationaux sur le thème « La nature en partage ».

Au fil des pages, retrouvez :

- les outils de découverte mis à disposition dans les parcs nationaux ;
- les lieux d'accueil et de séjour labellisés Tourisme & handicap ;
- les hébergements, sorties et visites de sites estampillés *Esprit parc national*.

Pour chaque parc national, les points d'information, les hébergements et les lieux de restauration, les points d'intérêts et les services sont déclinés selon une logique géographique de proximité afin de faciliter l'organisation d'une balade à la journée ou d'un séjour.

Le guide est disponible en téléchargement sur le portail des parcs nationaux et les sites internet des parcs nationaux et de l'OFB.

- www.ofb.gouv.fr, rubrique « Documentation » ;
- www.parcsnationaux.fr, rubrique « Études & publications ».

« La nature en partage » : GMF, mécène des parcs nationaux de France

Les parcs nationaux de France, rattachés à l'Office français de la biodiversité (OFB), comptent parmi leurs missions principales l'accueil du public et la sensibilisation aux enjeux de préservation de l'environnement. Leurs territoires sont, par principe, ouverts à tous et gratuits.

Animé par l'OFB au bénéfice des parcs nationaux de France, le mécénat noué depuis 2008 avec GMF et les parcs nationaux français sur le thème « La nature en partage » est fondé sur des valeurs partagées telles que le respect et la solidarité.

Trois champs d'action définissent et donnent sens à leur engagement commun :

- Faciliter l'accès à la nature et à sa connaissance pour tous les types de public y compris pour les personnes en situation de handicap auditif, intellectuel, physique et visuel, et favoriser l'accessibilité sociale à la nature des jeunes par le service civique ;
- Préserver la biodiversité en étudiant et en protégeant les espèces avec l'étude de zones inexplorées ou la réintroduction d'espèces ;
- Développer la prévention des risques dans les parcs nationaux.

À ce jour, plus de 150 réalisations ont été mises en œuvre sur les territoires des parcs nationaux de France grâce au soutien de GMF.

Elles sont identifiées dans le guide par le logo GMF.





Les marques et labels



Tourisme & Handicap

La marque d'État Tourisme & Handicap vise à favoriser l'accueil et les loisirs des personnes en situation de handicap, valorise les établissements labellisés et participe au développement du tourisme durable. Elle est accordée à des sites touristiques, des offices de tourisme, des activités de loisirs, des établissements de restauration et d'hébergement, des bâtiments neufs et anciens, adaptés à l'accueil de personnes en situation de handicaps auditif, mental, moteur ou visuel.



tourisme-handicaps.org ou
www.tourisme-handicap.gouv.fr



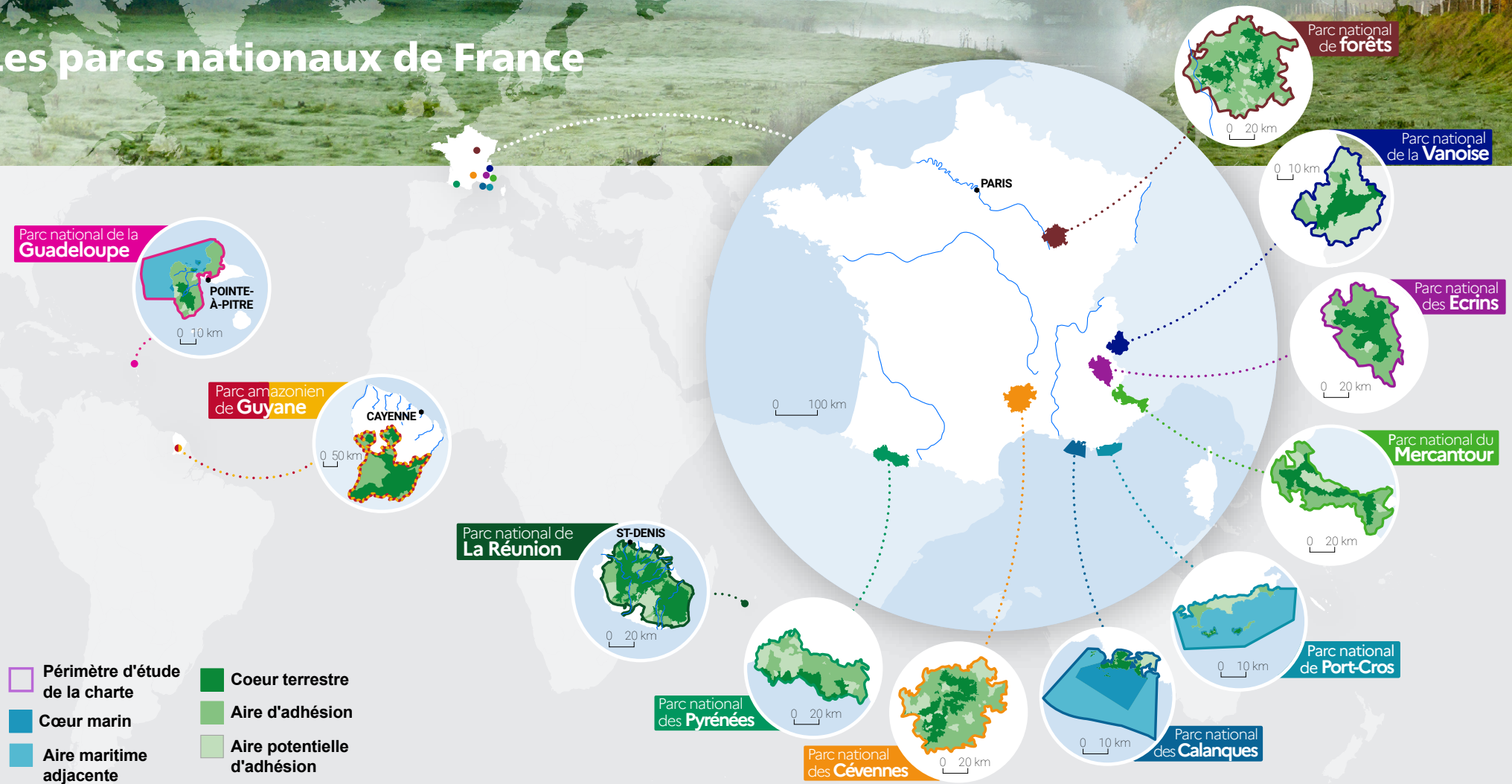
Esprit parc national

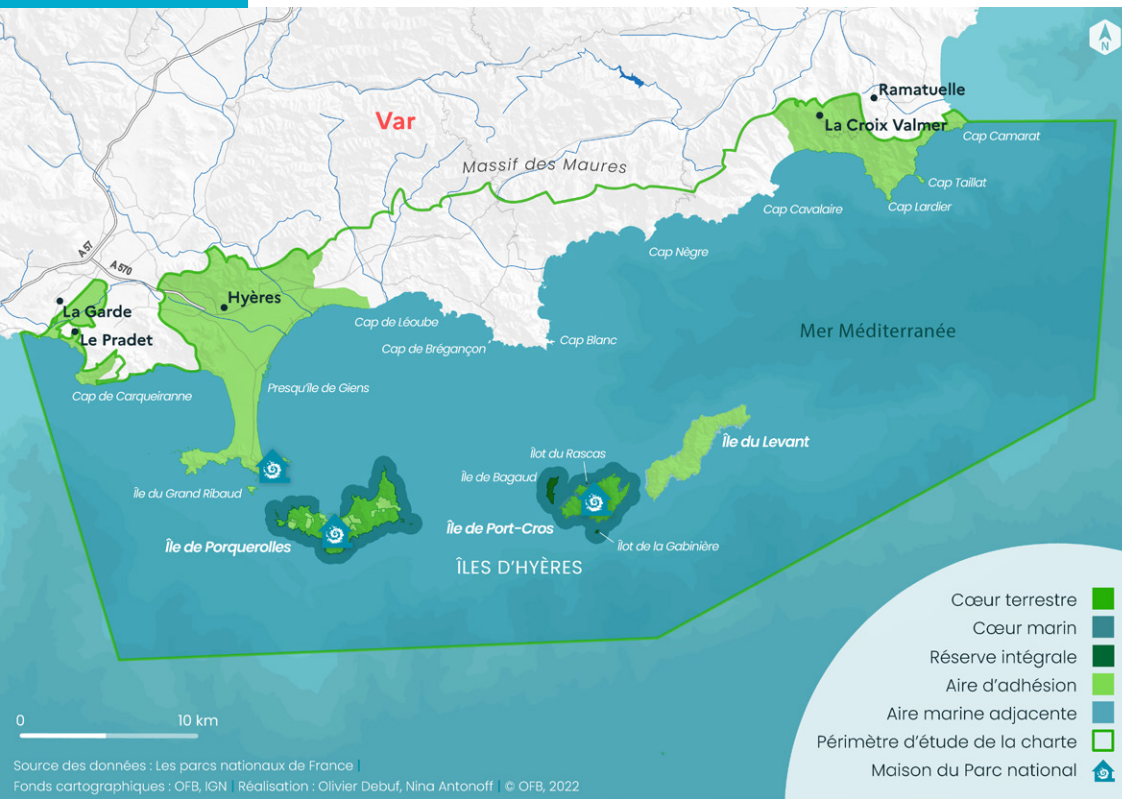
Inspirée par la nature, *Esprit parc national* est une marque de l'OFB et des parcs nationaux. A travers le partage avec des femmes et des hommes passionnés par leur territoire, elle permet de se reconnecter à la nature préservée des parcs nationaux et de renouer avec l'authenticité. Des hébergements, des sorties et des sites touristiques *Esprit parc national* sont également reconnus Tourisme et Handicap ou simplement accessibles à certains types de handicap.

www.espritparcnational.com

  @espritparcnational

Les parcs nationaux de France





Premier parc marin créé en Europe, le Parc national de Port-Cros est constitué de l'île de Port-Cros et des espaces naturels propriétés de l'État, de l'île de Porquerolles (pour la partie cœur) et de cinq communes signataires de la charte : La Garde, Le Pradet, Hyères-les-Palmiers, La Croix-Valmer et Ramatuelle (pour l'aire d'adhésion).

Escale privilégiée pour les oiseaux migrateurs, il est un lieu de vie pour des oiseaux rares en Méditerranée, comme les puffins. Le territoire abrite également des espèces terrestres endémiques comme le discoglosse sarde et le phyllodactyle d'Europe.

Le milieu marin tire son originalité de ses paysages sous-marins : l'herbier

de posidonie et le coralligène, habité par plus de 180 espèces de poissons et de nombreux invertébrés qui y trouvent refuge. Si le seigneur des lieux reste le mérou brun, on y trouve également des grands carnassiers tels que le chapon et le barracuda. Le Parc national possède un patrimoine historique considérable, illustré par des vestiges romains, une trentaine d'épaves et une vingtaine de forts militaires.

Le Parc national de Port-Cros administre le Conservatoire botanique national méditerranéen de Porquerolles chargé de la sauvegarde de la flore sauvage de Méditerranée. Il anime la partie française du Sanctuaire Pelagos pour la protection des mammifères marins.

132

suivis scientifiques
annuels

1,5

million de visiteurs
sur les îles cœurs
de Parc national

18

forts
et batteries

Carte d'identité

Date de création : **14 décembre 1963**

Région : **Provence-Alpes-Côte-d'Azur**

Cœur marin : **2 950 ha**

Cœur terrestre : **1 671 ha**

Aire d'adhésion : **11 191 ha**

Contact

✉ 181, allée du Castel Sainte-Claire
BP 70220
83406 Hyères CEDEX

☎ 04 94 12 82 30

🌐 www.portcros-parcnational.fr



Presqu'île de Giens
© René Bukudjian - Parc national de Port-Cros



Tricycle à Porquerolles
© DR Parc national de Port-Cros



VÉLO ÉLECTRIQUE ADAPTÉ AUX PERSONNES À MOBILITÉ RÉDUITE

Porquerolles



Ce tricycle à assistance électrique, disponible en prêt à la maison du Parc national, permet de se balader avec une personne à mobilité réduite sans déplacer celle-ci de son fauteuil roulant à main ou électrique grâce à une plateforme inclinable.

Prêt gratuit sur présentation d'une carte d'identité et d'un chèque de caution de 1000 euros.

Ce vélo a été financé dans le cadre du projet européen Interreg Marittimo - EcoSTRIM pour la coopération transfrontalière avec l'Italie.

Maison du Parc national à Porquerolles

04 94 58 07 24

VÉLO À BRAS

Porquerolles



Le Parc national a fait l'acquisition d'un vélo à bras (handbike) pour une découverte de l'île de Porquerolles en totale autonomie par un adulte.

Une assistance électrique a été ajoutée en raison du relief de l'île de Porquerolles.

Prêt gratuit sur présentation d'une carte d'identité et d'un chèque de caution de 1000 euros.

Maison du Parc national à Porquerolles

04 94 58 07 24

BALADE ET BAINNADE À LA PLAGE D'ARGENT

Porquerolles



Magnifique étendue de sable blanc sur l'île de Porquerolles, la plage d'Argent est à 1,5 km à l'ouest du village. Elle est desservie par une piste carrossable (attention pas de voitures sur l'île, réservation de taxi possible).

Sur l'arrière-plage, un cheminement de platelages en bois menant jusqu'au bord de l'eau, en passant par un petit pont-belvédère, permet à tous les publics de profiter du panorama sur la mer.

En saison estivale, le site accueille un bar-restaurant, un centre de secours et des toilettes publiques aménagées accessibles à tous.

En juillet et août, un fauteuil amphibie « Tiralo » permet l'accès à la mer et la baignade. Le « Tiralo » est disponible au centre de secours pendant les horaires d'ouverture.

Maison du Parc national à Porquerolles

04 94 58 07 24

MALLETTE PÉDAGOGIQUE « DÉCOUVERTE DES OISEAUX »

Porquerolles



Destinée aux personnes non voyantes ou malvoyantes, la mallette composée de silhouettes en bois peint, représente les principales espèces d'oiseaux vivant sur l'île.

D'une précision naturaliste, ces oiseaux factices, reproduits à taille réelle, permettent, par des effets de reliefs, d'appréhender la morphologie de l'animal et ses principales caractéristiques d'identification (plumage, forme des ailes...).

Maison du Parc national à Porquerolles

04 94 58 07 24



Mallette pédagogique de l'avifaune de Porquerolles
© Céline Obadia - Parc national de Port-Cros

VISITES VIRTUELLES DES CŒURS DU PARC NATIONAL

Porquerolles et Port-Cros



Le Parc national propose des visites virtuelles interactives pour permettre à tous ceux qui ne peuvent pas se déplacer de découvrir l'histoire et les points de vue emblématiques de ses cœurs, Port-Cros et Porquerolles, via votre smartphone, votre ordinateur ou votre tablette.

- Port-Cros : ses forts, sa faune et sa flore et son sentier-sous-marin. En 2020, le Parc national a réalisé une visite virtuelle en réalité augmentée. Cette visite est accessible à tous via le site web, les stands d'informations et lors des animations grand public du Parc national. Cette visite se visionne avec un casque de réalité virtuelle pour une immersion totale. Deux kits de casques (casques, manettes, fils, balises, etc.) sont mis à disposition du public lors des animations proposées par le Parc national.
- Porquerolles : depuis l'Antiquité et son exposition « Porquerolles, une île à vivre » qui présente l'île avec 5 thèmes : île ressource, île habitée, île exploitée, île fortifiée et île protégée.

Parc national de Port-Cros

☎ 04 94 12 82 30

🌐 www.portcros-parcnational.fr/fr/desdecouvertes/sejourner/accessibilite

Fort Sainte-Agathe

© Katia Audemard - Parc national de Port-Cros



SORTIES KAYAK AVEC EXPÉNATURE

Porquerolles



Expénature vous propose des sorties en kayak de mer (simple ou double), en journée ou demi-journée pour une découverte de sites exceptionnels.

Expénature

☎ 04 42 83 64 46 - 06 80 74 40 99

@ contact@expenature.fr

🌐 expenature.fr

SORTIE À VÉLO AVEC LE CYCLE PORQUEROLLAIS

Porquerolles



Le cycle porquerollais vous propose des balades avec un guide naturaliste *Esprit parc national – Port-Cros* ou un guide accompagnateur pour une balade d'environ 2 h 30.

Possibilité de louer un tandem pour une personne malvoyante ou prêt d'un vélo électrique avec une plateforme pour le transport d'un fauteuil.

Le Cycle Porquerollais

☎ 04 94 58 30 32 – 06 14 91 06 19

@ cycleporquerollais@wanadoo.fr

🌐 velo-porquerolles.fr

Petits fonds rocheux de la plage d'Argent

© Catherine Drouard - Parc national de Port-Cros



VISITE SOUS-MARINE VIRTUELLE AVEC LA CONSOLE « DOLPHYN® »

Hyères



Le Parc national et la société virtualDive ont développé « Dolphyn » une console connectée qui permet une découverte virtuelle et interactive des fonds sous-marins des îles de Port-Cros et Porquerolles, pour des personnes qui ne sont pas en capacité de plonger en bouteilles. La possibilité d'immerger Dolphyn permet d'expérimenter le contact avec l'eau. Une des consoles a été mise à disposition de l'Institut d'Éducation Motrice Pomponiana Olbia d'Hyères.

Société VirtualDive – Alain Dinis

☎ 01 34 75 11 52 / 06 85 08 36 82

@ adinis@virtualdive.com

🌐 www.virtualdive.com

LES BALADES CONVIVIALES DE SANDRINE

Hyères



Parcourez les salins des Pesquiers avec Sandrine, l'un des espaces naturels les plus remarquables du littoral varois.

Les balades conviviales de Sandrine

☎ 06 16 85 85 99

@ sandrineguidetourisme@gmail.com

🌐 www.lesbaladesconvivialesdesandrine.com

SORTIE AUX SALINS DES PESQUIERS AVEC CHARLOTTE

Hyères



Découvrez les salins d'Hyères (Pesquiers et Vieux-Salins) avec Charlotte. Exploités jusqu'en 1995, ils présentent des intérêts biologiques et paysagers exceptionnels sur la façade méditerranéenne et s'inscrivent dans un territoire aussi riche que varié en termes de patrimoine naturel et culturel.

Les balades de Charlotte

☎ 06 14 90 89 55

@ charlotte@baladesdecharlotte.fr

🌐 baladesdecharlotte.fr



Vue générale du Domaine de Massacan

© Christine Graillet – Parc national de Port-Cros

DOMAINE DE MASSACAN

La Garde



Le Domaine de Massacan est implanté sur la commune de La Garde. La vaste bâtisse ocre émergeant de la pinède se niche dans un site exceptionnel qui bénéficie d'un accès privatif direct à la plage de Magaud et d'un vaste parc aux arbres centenaires. Certaines chambres et quelques gîtes proposent des salles de bain adaptées.

Domaine de Massacan

☎ 04 22 80 29 02

@ contact@massacan.fr

🌐 www.massacan.fr

HÔTEL LILY OF THE VALLEY

La Croix-Valmer



Ouvert à l'année, Lily of the Valley est un hôtel 5 étoiles situé sur le site exceptionnel du domaine du Cap Lardier.

Hôtel Lily of the Valley

☎ 04 22 73 22 00

🌐 www.lilyofthevalley.com



Visite du musée de la Mine de Cap Garonne
© Céline Lecomte – OFB

MUSÉE DE LA MINE DE CAP GARONNE

Le Pradet



Le musée de la Mine de Cap Garonne propose aux personnes à mobilité réduite accompagnées une visite dans les entrailles de la Terre dans les anciennes mines du Pradet. Une aventure inoubliable dans les pas des mineurs d'antan.

Musée de la Mine de Cap Garonne

☎ 04 94 08 32 46
@ info@mine-capgaronne.fr
🌐 www.mine-capgaronne.fr

SORTIE PLONGÉE AVEC TIKI DIVE

Cavaire-sur-Mer



Profitez d'une journée plongée à bord de Tiki dive pour découvrir des richesses sous-marines préservées du Parc national.

Le bateau dispose d'une potence de mise à l'eau et d'une échelle de remontée. Les encadrants ont suivi la formation handisub de la FFESSM, module EH2 (handicap majeur). Un certificat médical d'absence de contre-indication à l'activité subaquatique est requis.

Tiki Dive

☎ 06 73 24 16 55
@ contact@tiki-dive.com
🌐 www.tiki-dive.com

SORTIE EN BATEAU AVEC LATITUDE VERTE

Bormes-les-Mimosas



La balade commentée de 2 h en bateau hybride, pour découvrir la face nord de l'île de Port-Cros et mieux connaître l'histoire du Parc national. Au programme : légende du prince Olbianus, piraterie, histoire militaire, littérature et bien sûr préservation de la nature. La sortie en mer est accessible aux personnes à mobilité réduite.

Latitude Verte

☎ 06 51 08 30 04
@ contact@latitudeverte.fr
🌐 www.latitudeverte.fr



Remise du fauteuil Tiralo-plage de Gigaro
© Ville de La Croix-Valmer

BAINNADE ACCESSIBLE À LA PLAGE DE GIGARO

La Croix-Valmer



Le Parc national a remis à la commune de La Croix-Valmer un fauteuil de plage Tiralo® afin de permettre l'accès à la baignade aux personnes à mobilité réduite.

Mairie de La Croix-Valmer

☎ 04 94 55 13 13

POUR PLUS D'INFORMATIONS

Retrouvez les parcs nationaux de France sur www.parcsnationaux.fr et   

Les informations transmises dans ce guide, concernant notamment la marque d'État « Tourisme & Handicap », sont susceptibles d'évoluer.

Pour plus d'informations, contactez :
Association Tourisme et Handicaps

 01 44 11 10 41

 ass-tourisme-et-handicaps@orange.fr

 www.tourisme-handicaps.org



Parc national de la Vanoise

Parc national de Port-Cros

Parc national des Pyrénées

Parc national des Cévennes

Parc national des Ecrins

Parc national du Mercantour

Parc national de la Guadeloupe

Parc amazonien de Guyane

Parc national de La Réunion

Parc national des Calanques

Parc national de forêts

parcsnationaux.fr | ofb.gouv.fr