

Les parcs nationaux accessibles à tous



Les parcs nationaux accessibles à tous - mode d'emploi

Les parcs nationaux de France et l'Office français de la biodiversité (OFB) vous proposent de découvrir la 5^e édition actualisée et enrichie du guide « Les parcs nationaux accessibles à tous ».

Son objectif n'a pas changé : vous faire découvrir l'intégralité des services dédiés aux personnes en situation de handicap dans les parcs nationaux, pour profiter de la nature et mieux la connaître. Nombre d'entre eux ont été réalisés avec le soutien de GMF, via la Fondation Covéa, mécène des parcs nationaux sur le thème « La nature en partage ».

Au fil des pages, retrouvez :

- les outils de découverte mis à disposition dans les parcs nationaux ;
- les lieux d'accueil et de séjour labellisés Tourisme & Handicap ;
- les itinéraires de randonnées « Promenade Confort » et « Handi'Spot » ;
- les hébergements, sorties et sites touristiques labellisés « La Réunion pour Tous » ;
- les hébergements, sorties et visites de sites estampillés *Esprit parc national*.

Pour chaque parc national, les points d'information, les hébergements et les lieux de restauration, les points d'intérêts et les services sont déclinés selon une logique géographique de proximité afin de faciliter l'organisation d'une balade à la journée ou d'un séjour.

Le guide est disponible en téléchargement sur le portail des parcs nationaux et les sites internet des parcs nationaux et de l'OFB.

- www.ofb.gouv.fr, rubrique « Documentation » ;
- www.parcsnationaux.fr, rubrique « Publications ».

« La nature en partage » : GMF, mécène des parcs nationaux de France

Les parcs nationaux de France, rattachés à l'Office français de la biodiversité (OFB), comptent parmi leurs missions principales l'accueil du public et la sensibilisation aux enjeux de préservation de l'environnement. Leurs territoires sont, par principe, ouverts à tous et gratuits.

Animé par l'OFB au bénéfice des parcs nationaux de France, le mécénat noué depuis 2008 avec GMF, via la Fondation Covéa, et les parcs nationaux français sur le thème « La nature en partage » est fondé sur des valeurs partagées telles que le respect et la solidarité.

Deux champs d'action définissent et donnent sens à leur engagement commun :

- Faciliter l'accessibilité des territoires des parcs nationaux pour tous les types de publics y compris pour les personnes en situation de handicap, développer l'accessibilité aux savoirs et à la sensibilisation à l'environnement, et favoriser la mise en œuvre du service civique pour les jeunes de moins de 26 ans.
- Préserver l'environnement en sensibilisant et en diffusant de la connaissance environnementale via des actions de préservation et de restauration de la biodiversité.

À ce jour, plus de 200 réalisations ont été mises en œuvre sur les territoires des parcs nationaux de France grâce au soutien de GMF, via la Fondation Covéa.

Elles sont identifiées dans le guide par le logo GMF.





Les marques et labels



Tourisme & Handicap

La marque d'État Tourisme & Handicap vise à favoriser l'accueil et les loisirs des personnes en situation de handicap, valorise les établissements labellisés et participe au développement du tourisme durable. Elle est accordée à des sites touristiques, des offices de tourisme, des activités de loisirs, des établissements de restauration et d'hébergement, des bâtiments neufs et anciens, adaptés à l'accueil de personnes en situation de handicaps auditif, mental, moteur ou visuel.

www.tourisme-handicaps.org ou
www.tourisme-handicap.gouv.fr



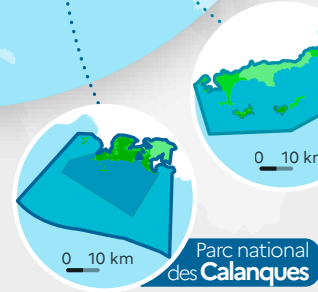
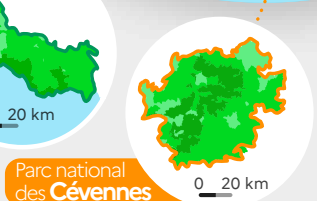
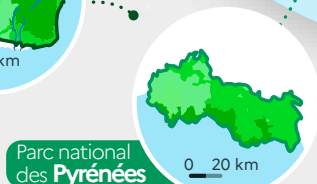
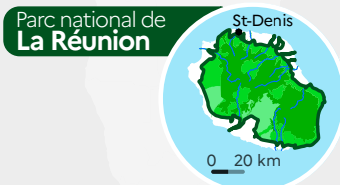
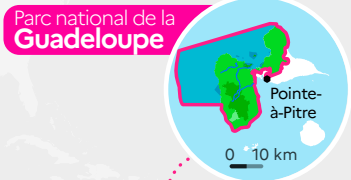
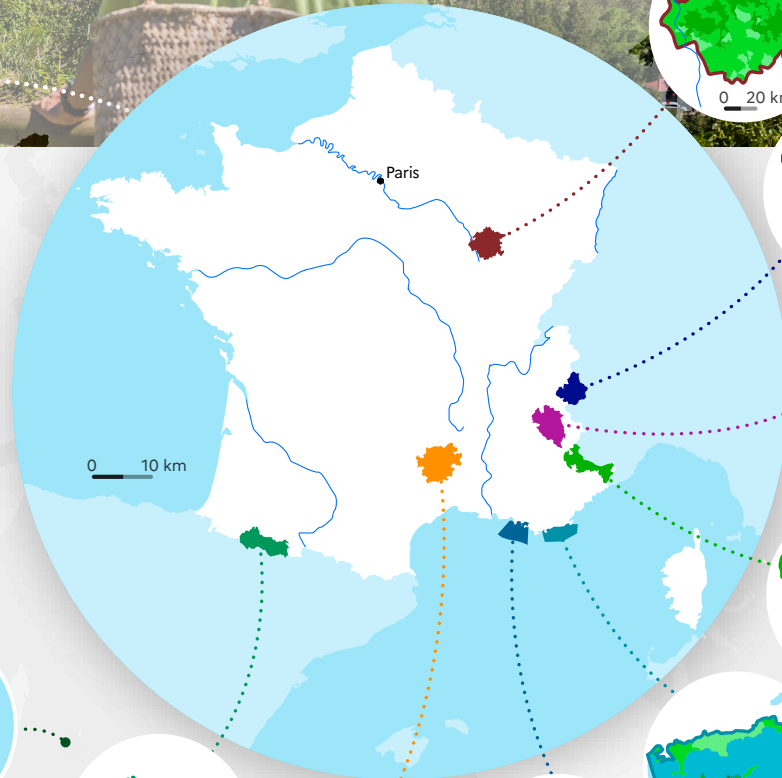
Esprit parc national

Inspirée par la nature, *Esprit parc national* est une marque de l'OFB et des parcs nationaux. À travers le partage avec des femmes et des hommes passionnés par leur territoire, elle permet de se reconnecter à la nature préservée des parcs nationaux et de renouer avec l'authenticité. Des hébergements, des sorties et des sites touristiques *Esprit parc national* sont également reconnus Tourisme et Handicap ou simplement accessibles à certains types de handicap.

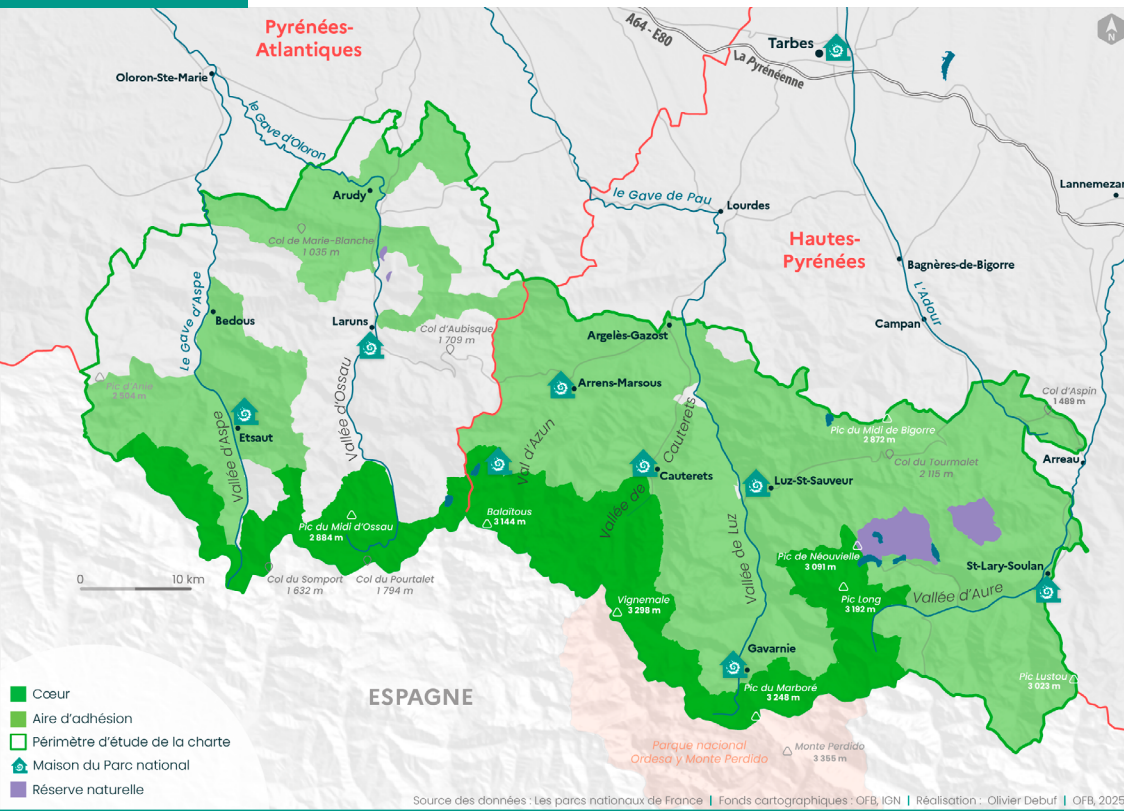
www.espritparcnational.com

  @espritparcnational

Les parcs nationaux de France



-  Périmètre d'étude de la charte
-  Cœur marin
-  Aire maritime adjacente
-  Réserve intégrale
-  Cœur terrestre
-  Aire d'adhésion
-  Aire potentielle d'adhésion



Le Parc national s'étire sur plus de 100 km d'est en ouest le long de la frontière avec l'Espagne, entre les hautes vallées d'Aure et d'Aspe. Une mosaïque de roches cristallines et sédimentaires, malmenées par l'érosion et la glaciation, a fait naître les fabuleux paysages du Parc national : hauts sommets, myriades de lacs, cirques entourés d'immenses falaises et de cascades. Le Parc national joue le rôle de zone refuge pour de nombreuses espèces : isards, ours,

gypaètes barbus, desmans, crapauds accoucheurs, vautours fauves, etc. La richesse floristique y est également exceptionnelle : ramonde, androsace ciliée, dioscorée, pensée de Lapeyrouse, etc. Le Parc national est aussi le lieu d'une activité pastorale vivante. Durant l'été, les troupeaux paissent sur les estives. En 2014, le Parc national a réintroduit les premiers bouquetins ibériques, espèce ancestrale.

320
km de sentiers en
zone cœur du Parc
national

300
lacs

8
maisons de
Parc national

Carte d'identité

Date de création : **23 mars 1967**

Régions : **Occitanie
et Nouvelle-Aquitaine**

Cœur : **45 700 ha**

Aire d'adhésion : **128 400 ha**

Contact

✉ 2, rue du IV-Septembre - BP 736
65007 Tarbes Cedex

☎ 05 62 54 16 40

🌐 www.pyrenees-parcnational.fr

 @parcnationaldespyrenees

 @parc_national_pyrenees

Lac des Gloriettes, vallée de Luz
© Maud Cadu - Parc national des Pyrénées



MAISON DU PARC NATIONAL

Tarbes



La maison du Parc national est ouverte uniquement sur rendez-vous pour l'accueil des groupes scolaires.

- Des livrets en braille et des films disponibles en audiodescription et sous-titrés présentent le Parc national ;
- Une boucle magnétique pour les personnes malentendantes est disponible à l'accueil.

Les espaces d'accueil et de visite de la maison du Parc national sont accessibles à tous.

La Maison du Parc national à Tarbes

☎ 05 62 54 16 40

@ contact@pyrenees-parcnational.fr

MAISON DU PARC NATIONAL

Saint-Lary-Soulan



Ouverte toute l'année, la maison du Parc national propose une exposition permanente sur le thème de la forêt en vallée d'Aure.

- Des animations tactiles et sonores, ainsi que des « odoramas », permettent la découverte sensorielle de différentes espèces animales et végétales et de l'usage de la forêt par l'Homme ;
- Des livrets en braille et des films disponibles en audiodescription et sous-titrés présentent le Parc national ;
- Une boucle magnétique pour les personnes malentendantes est disponible à l'accueil ;
- Une borne tactile présente les itinéraires de randonnée de la vallée d'Aure ;
- Un espace extérieur présente, sous forme d'animations tactiles, l'utilisation écoresponsable du bois.

Les espaces d'accueil et de visite de la maison du Parc national sont accessibles à tous.

Maison du Parc national à Saint-Lary-Soulan

☎ 05 62 39 40 91

SÉJOUR « AU-DELÀ DU HANDICAP, S'ÉMERVEILLER EN FAMILLE DANS LES PYRÉNÉES »

Lortet



Ce séjour, 3 nuits et 2 jours, est un moment convivial fait de rencontres et de partage entre deux familles dont l'un des membres est en situation de handicap. L'objectif est de rompre l'isolement des personnes en situation de handicap, de permettre aux familles de se retrouver et de partager un moment autour d'activités en montagne. Le séjour se déroule en étoile ou en itinérance selon les personnes. Il est réalisable au printemps, en été et en automne.

Maëlle Benureau

☎ 06 86 74 42 75

@ maelle.benureau@gmail.com

🌐 www.montagne-emotion.fr

PIC DU MIDI DE BIGORRE

La Mongie



Accessible en téléphérique, le pic du Midi offre un panorama unique avec vue sur 300 km de sommets pyrénéens.

À 2877 m d'altitude, l'espace muséographique propose une belle découverte de ce haut lieu de l'astronomie. Une passerelle métallique de 12 m de long, suspendue au-dessus du vide, offre un point de vue vertigineux. Au restaurant, « le 2877 », venez déguster des produits locaux revisités par le chef et son équipe.

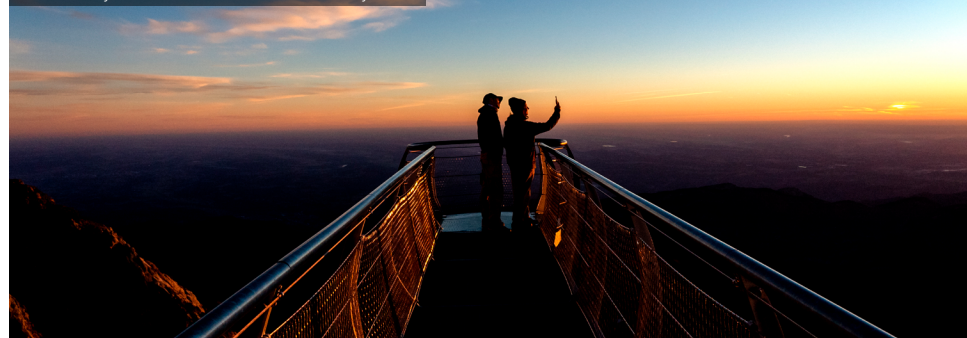
Pic du Midi de Bigorre

☎ 08 25 00 28 77

🌐 www.picdumidi.com

Pic du midi, vue générale

© Pierre Meyer - AE Medias - Parc national des Pyrénées



LA MAISON DU PARC NATIONAL

Cauterets



Ouverte toute l'année, la maison du Parc national présente plusieurs expositions permanentes : isards, chiroptères, eau et paysages qui reflètent l'intense travail conduit sur le terrain par le Parc national.

- Des livrets en braille et des films disponibles en audiodescription et sous-titrés présentent le Parc national ;
- Une boucle magnétique pour les personnes malentendantes est disponible à l'accueil ;
- Une borne tactile présente les itinéraires de randonnée de la vallée de Cauterets.

Les espaces d'accueil et de visite de la maison du Parc national sont accessibles à tous.

Maison du Parc national à Cauterets

☎ 05 62 92 52 56

LE SENTIER DE BOUCHARO

Gavarnie



Au cœur du Parc national et du site « Pyrénées Mont-Perdu », inscrit au patrimoine mondial de l'Unesco, un itinéraire de 810 m plat et roulant offre une très belle vue sur les hauts sommets de Gavarnie.

Des panneaux d'interprétation consacrés à la géologie, aux échanges transfrontaliers ou au pastoralisme jalonnent le parcours.

Accès au départ : dépassez le village de Gavarnie et suivez la D923 en direction de la station de Gavarnie-Gèdre jusqu'au parking du col des Tentes.

Attention, pas de sanitaires accessibles sur place.

Maison du Parc national à Gavarnie

☎ 05 62 92 42 48

Visite et animation de la Maison du Parc national de Cauterets

© Maël Abdelhadi-Morlhon



HÔTEL LA BRÈCHE DE ROLAND*** ET RESTAURANT

Gèdre



Dans le village de Gèdre, au cœur de la vallée de Gavarnie, cet hôtel historique vous fera découvrir l'âme des Pyrénées, grâce à un patrimoine bâti, une décoration, un mobilier, un accueil, imprégnés de la culture de cette vallée. 3 chambres sont accessibles à tous.

L'hôtel se situe à 25 minutes en voiture du sentier de Boucharo.

Hôtel la Brèche de Roland

☎ 05 62 92 48 54

@ www.gavarnie-hotel.com

Bouquetins ibériques

© Flavien Luc - Parc national des Pyrénées



DÉCOUVERTE DE LA VALLÉE DU TECH EN 4 ÉTAPES



La vallée du Tech s'étend sur une quinzaine de kilomètres depuis Arrens-Marsous jusqu'au Plan d'Aste.

1 MAISON DE LA VALLÉE ET DU PARC NATIONAL

Arrens-Marsous



Ouverte toute l'année, la maison du Parc national vous invite, en suivant un sentier virtuel, à la découverte des villages, des forêts et des sommets et de la faune et la flore présentes dans ces milieux. Films, audios, jeux, manipulations rythment la visite.

Les espaces d'accueil et de visite de la maison du Parc national sont accessibles à tous.

2 SENTIER D'INTERPRÉTATION DU LAC DU TECH



Depuis Arrens-Marsous, remontez la vallée en direction du barrage du Tech. Au lac du Tech, des parkings sont aménagés et proposent des panneaux d'information. Plus haut sur la route se trouve un second point d'information. Sur la gauche, un pont permet d'accéder à un sentier d'interprétation accessible à tous avec une pente de moins de 1 %, en plongée sur le lac du Tech et la vallée. Le sentier est jalonné par 5 panneaux d'interprétation sur les thèmes de la géologie, du paysage montagnard, du pastoralisme, etc.

Sentier d'interprétation du lac du Tech
© Stephan Corporon - OFB



Lecture de paysage au lac du Tech
© Lydie Jouve - Parc national des Pyrénées

3 CABANE DE L'ARCOÛCHE

Poursuivez la montée jusqu'à la cabane pastorale de l'Arcoèche, habitée par un berger durant l'été et lieu de production de son fromage. Deux panneaux d'interprétation présentent l'histoire locale du pastoralisme.

4 MAISON DU PARC NATIONAL DU PLAN D'ASTE

Ouverte durant l'été, la maison du Parc national présente une exposition qui approfondit les thématiques abordées sur le sentier à partir de maquettes tactiles et de textes en braille.

À l'extérieur, un sentier d'interprétation aménagé d'environ 200 m comprend 7 stations d'interprétation sur les thèmes de l'eau, de la forêt et de la roche, avec textes en braille et images en relief. Une borne sonore est placée sur le panneau au départ du sentier.

Par ailleurs, le Parc national a développé des partenariats avec des ESAT locaux et APF France handicap pour permettre à des adultes handicapés de réaliser des missions d'accueil du public à la maison du Parc national.

Les espaces d'accueil et de visite de la maison du Parc national sont accessibles à tous.

Maison du Parc national à Arrens-Marsous

☎ 05 62 97 49 49

CHAMBRE D'HÔTES « MAISON SEMPÉ »

Arrens-Marsous



Au sein de cette demeure de caractère, on s'engage pour le territoire et pour la préservation de l'environnement.

5 chambres sont accessibles à tous.

Maison Sempé

☎ 05 62 97 41 75
@ maisonsempe@gmail.com
🌐 www.maisonsempe.fr

CAMPING AZUN NATURE

Aucun



Ce camping familial se situe dans un paysage préservé de la plaine d'Aucun dans le val d'Azun, offrant une vue imprenable sur le pic du Midi d'Arrens et le pic du Gabizos.

Des emplacements et les sanitaires sont adaptés.

Camping Azun Nature

☎ 05 62 97 45 05
@ azon.nature@wanadoo.fr
🌐 www.camping-azun-nature.com

GÎTE RURAL DETH PECOUMET

Arrens-Marsous



Au-dessus du village d'Arrens-Marsous, bien exposée et face à un large panorama sur les sommets pyrénéens du val d'Azun, cette grange joliment rénovée avec sa prairie attenante vous accueille toute l'année.

Entre forêts de sapins sur Couraduque et sentiers de randonnée au col du Soulor, ce gîte offre un lieu privilégié pour des vacances actives et relaxantes.

Le fromage de la ferme familiale bénéficie de la marque *Esprit parc national*.

Gîte rural Deth Pecoumet

☎ 05 62 97 41 75
🌐 www.gite-pecoumet.com

MAISON DU PARC NATIONAL

Laruns



Ouverte toute l'année, la maison du Parc national présente une exposition permanente sur les richesses naturelles et culturelles de la vallée d'Ossau.

- Des livrets en braille et des films disponibles en audiodescription et sous-titrés présentent le Parc national ;
- Une boucle magnétique pour les personnes malentendantes est disponible à l'accueil.

Les espaces d'accueil et de visite de la maison du Parc national sont accessibles à tous.

Maison du Parc national à Laruns

☎ 05 59 05 41 59

POINT D'INFORMATION DU PARC NATIONAL

Pourtalet



Au col frontière avec l'Espagne en vallée d'Ossau, ce point d'information est uniquement ouvert en été. Des panneaux d'interprétation présentent le Parc national et ses patrimoines.

À l'extérieur, d'autres supports présentent les refuges, les professionnels de la montagne et les itinéraires de randonnées.

Les espaces d'accueil et de visite du point d'information sont accessibles à tous.

Maison du Parc national à Laruns

☎ 05 59 05 41 59

CHAMBRES D'HÔTES L'ESPIATET

Borce



Ces chambres d'hôtes sont situées sur les hauteurs du village de Borce et offrent un large panorama sur la vallée d'Aspe. En effet, Espiatet signifie, en Occitan, l'endroit d'où l'on voit. Une chambre est accessible aux personnes en situation de handicap.

Chambres d'hôtes L'Espiatet

☎ 05 59 34 87 75 - 07 50 35 89 13
@ celine.coustet@laposte.net
🌐 www.lespiatet.com

MAISON DU PARC NATIONAL

Etsaut



Ouverte principalement pendant les vacances scolaires, la maison du Parc national propose une exposition permanente sur la grande faune des Pyrénées : outils de découvertes ludiques, tactiles et visuels.

- Des livrets en braille et des films disponibles en audiodescription et sous-titrés présentent le Parc national ;
- Une boucle magnétique pour les personnes malentendantes est disponible à l'accueil.

Sentier des arbres

À l'extérieur, un sentier pédagogique présente plusieurs essences d'arbres grâce à des panneaux en braille et caractères agrandis. Depuis l'espace d'interprétation on observe des rapaces grâce à une longue-vue accessible et on découvre le milieu naturel de vie de l'ours, par une lunette d'observation accessible aux personnes en fauteuil.

Les espaces d'accueil et de visite de la maison du Parc national sont accessibles à tous.

Maison du Parc national à Etsaut

05 59 34 88 30

GÎTE D'ÉTAPE ET DE SÉJOUR DESPOURRINS

Accous



Contribuer à rendre le tourisme accessible à tous : voici l'un des objectifs atteints par Sandrine et Claire. Après la construction d'une extension et quelques travaux de mise en conformité dans le gîte, la Maison Despouirins s'est vue attribuer le label Tourisme & Handicap.

Elle peut donc désormais accueillir toutes les personnes souffrant des 4 formes de handicap, dans 8 chambres et salles de bains adaptées, au cœur de la splendide vallée d'Aspe.

La Maison Despouirins a reçu le prix spécial de la région Nouvelle-Aquitaine pour son engagement en faveur de l'accessibilité.

Gîte d'étape et de séjour Despouirins

06 76 45 42 61

maison.despouirins@wanadoo.fr

www.maison-despouirins.com



Hôtel-restaurant Transhumance & cie
© Pierre Meyer - AE Médias - Parc national des Pyrénées

RESTAURANT TRANSHUMANCE & CIE

Bedous



Le restaurant, installé dans l'ancienne salle d'attente et le hall des voyageurs de la gare de Bedous, propose des plats savoureux cuisinés au feu de bois. Les productions locales sont à l'honneur : produits fermiers à la braise et la traditionnelle garbure sont servis tous les jours. Venez vous délecter, sans modération, de leurs recettes à base de fromage fondu de la vallée.

Restaurant Transhumance&Cie

05 59 34 97 59

www.transhumance-pyrenees.fr

HÔTEL TRANSHUMANCE & CIE

Bedous



Fabrice et Edith ont su redonner son lustre d'antan à l'ancienne gare de Bedous. Le logement du chef de gare accueille désormais 7 chambres avec vue sur les montagnes, agencées sur les thèmes du pastoralisme et du voyage en train.

Hôtel Transhumance&Cie

05 59 34 97 59

www.transhumance-pyrenees.fr

Parc national de la Vanoise
Parc national de Port-Cros
Parc national des Pyrénées
Parc national des Cévennes
Parc national des Ecrins
Parc national du Mercantour
Parc national de la Guadeloupe
Parc amazonien de Guyane
Parc national de La Réunion
Parc national des Calanques
Parc national de forêts

parcsnationaux.fr | ofb.gouv.fr



10-31-1238

