

Les parcs nationaux accessibles à tous



Les parcs nationaux accessibles à tous - mode d'emploi

Les parcs nationaux de France et l'Office français de la biodiversité (OFB) vous proposent de découvrir la 5^e édition actualisée et enrichie du guide « Les parcs nationaux accessibles à tous ».

Son objectif n'a pas changé : vous faire découvrir l'intégralité des services dédiés aux personnes en situation de handicap dans les parcs nationaux, pour profiter de la nature et mieux la connaître. Nombre d'entre eux ont été réalisés avec le soutien de GMF, via la Fondation Covéa, mécène des parcs nationaux sur le thème « La nature en partage ».

Au fil des pages, retrouvez :

- les outils de découverte mis à disposition dans les parcs nationaux ;
- les lieux d'accueil et de séjour labellisés Tourisme & Handicap ;
- les itinéraires de randonnées « Promenade Confort » et « Handi'Spot » ;
- les hébergements, sorties et sites touristiques labellisés « La Réunion pour Tous » ;
- les hébergements, sorties et visites de sites estampillés *Esprit parc national*.

Pour chaque parc national, les points d'information, les hébergements et les lieux de restauration, les points d'intérêts et les services sont déclinés selon une logique géographique de proximité afin de faciliter l'organisation d'une balade à la journée ou d'un séjour.

Le guide est disponible en téléchargement sur le portail des parcs nationaux et les sites internet des parcs nationaux et de l'OFB.

- www.ofb.gouv.fr, rubrique « Documentation » ;
- www.parcsnationaux.fr, rubrique « Publications ».

« La nature en partage » : GMF, mécène des parcs nationaux de France

Les parcs nationaux de France, rattachés à l'Office français de la biodiversité (OFB), comptent parmi leurs missions principales l'accueil du public et la sensibilisation aux enjeux de préservation de l'environnement. Leurs territoires sont, par principe, ouverts à tous et gratuits.

Animé par l'OFB au bénéfice des parcs nationaux de France, le mécénat noué depuis 2008 avec GMF, via la Fondation Covéa, et les parcs nationaux français sur le thème « La nature en partage » est fondé sur des valeurs partagées telles que le respect et la solidarité.

Deux champs d'action définissent et donnent sens à leur engagement commun :

- Faciliter l'accessibilité des territoires des parcs nationaux pour tous les types de publics y compris pour les personnes en situation de handicap, développer l'accessibilité aux savoirs et à la sensibilisation à l'environnement, et favoriser la mise en œuvre du service civique pour les jeunes de moins de 26 ans.
- Préserver l'environnement en sensibilisant et en diffusant de la connaissance environnementale via des actions de préservation et de restauration de la biodiversité.

À ce jour, plus de 200 réalisations ont été mises en œuvre sur les territoires des parcs nationaux de France grâce au soutien de GMF, via la Fondation Covéa.

Elles sont identifiées dans le guide par le logo GMF.





Animation *Esprit parc national* - forêts avec les sentiers de la Belette
© Céline Lecomte - Parc national de forêts

Les marques et labels



Tourisme & Handicap

La marque d'État Tourisme & Handicap vise à favoriser l'accueil et les loisirs des personnes en situation de handicap, valorise les établissements labellisés et participe au développement du tourisme durable. Elle est accordée à des sites touristiques, des offices de tourisme, des activités de loisirs, des établissements de restauration et d'hébergement, des bâtiments neufs et anciens, adaptés à l'accueil de personnes en situation de handicaps auditif, mental, moteur ou visuel.

www.tourisme-handicaps.org ou
www.tourisme-handicap.gouv.fr



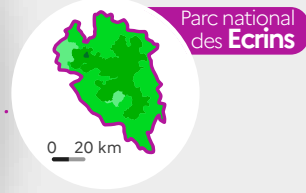
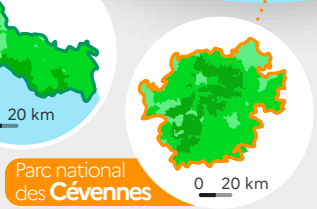
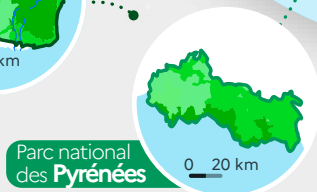
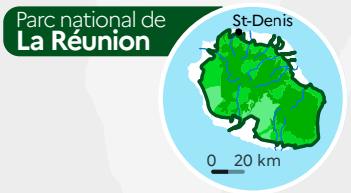
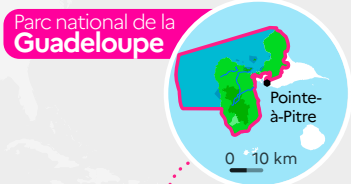
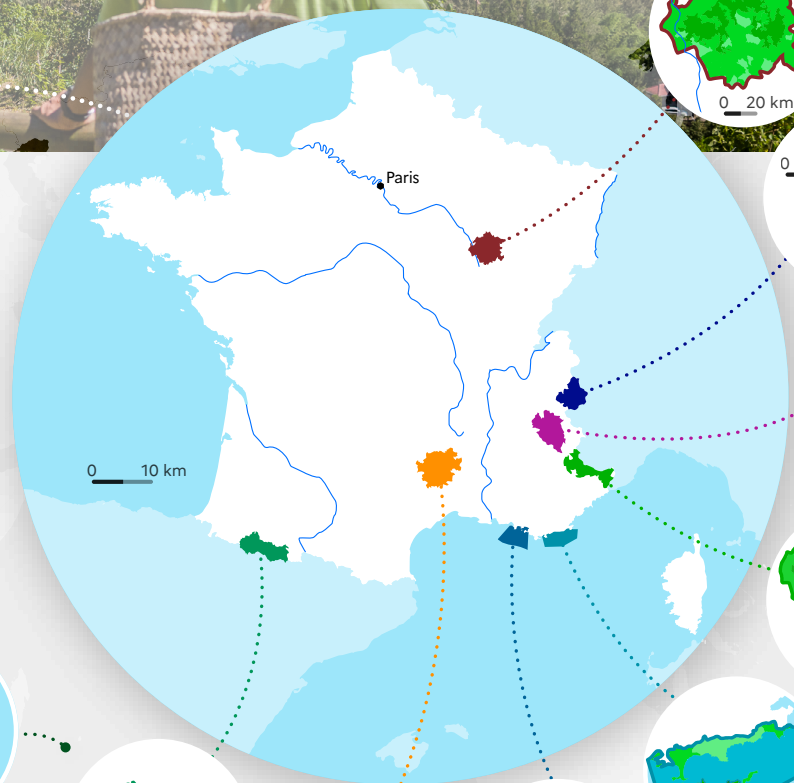
Esprit parc national

Inspirée par la nature, *Esprit parc national* est une marque de l'OFB et des parcs nationaux. À travers le partage avec des femmes et des hommes passionnés par leur territoire, elle permet de se reconnecter à la nature préservée des parcs nationaux et de renouer avec l'authenticité. Des hébergements, des sorties et des sites touristiques *Esprit parc national* sont également reconnus Tourisme et Handicap ou simplement accessibles à certains types de handicap.

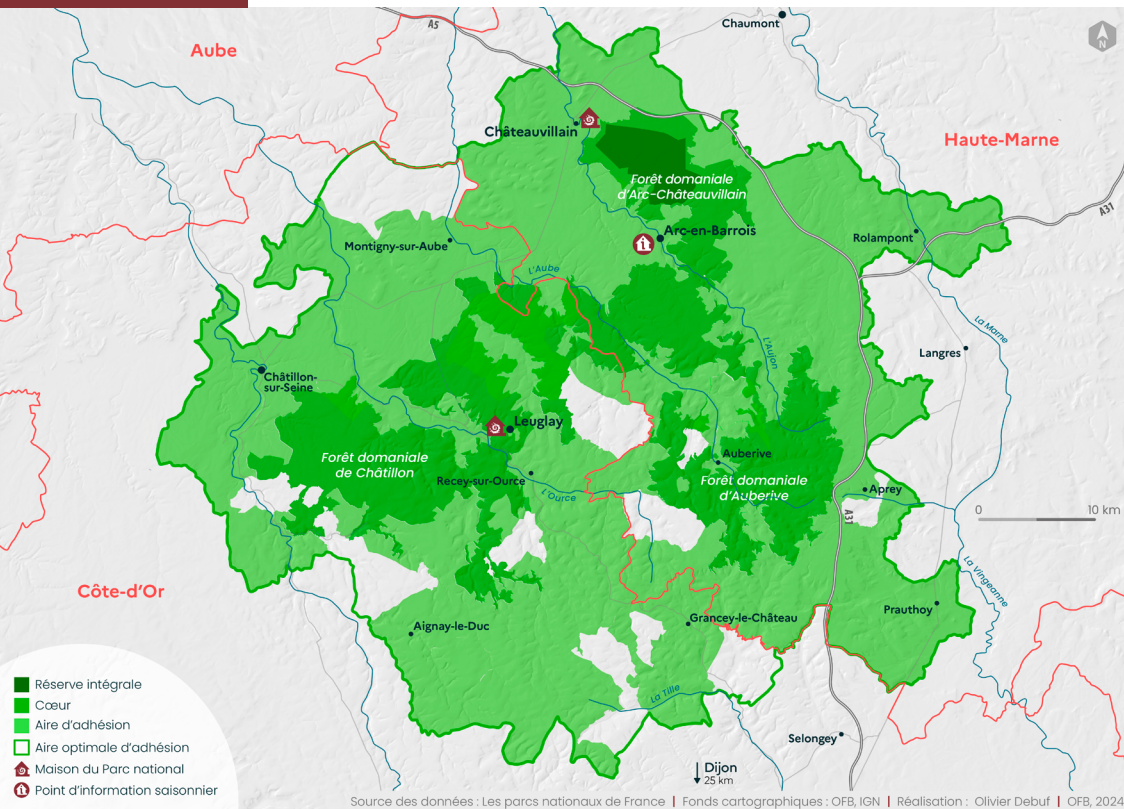
www.espritparcnational.com

  @espritparcnational

Les parcs nationaux de France



- Périmètre d'étude de la charte
- Cœur marin
- Aire maritime adjacente
- Réserve intégrale
- Cœur terrestre
- Aire d'adhésion
- Aire potentielle d'adhésion



Les forêts, majoritairement feuillues, du Parc national, sont représentatives des plateaux calcaires du quart nord-est de la France. Elles comptent jusqu'à plus de 15 essences d'arbres par hectare, le hêtre étant la plus courante.

Du fait de leur ancienneté et d'un boisement quasi-continu, ces forêts abritent de nombreux milieux naturels : marais tufeux, pelouses sèches, prairies, combes, etc. Si les populations de cerfs, chevreuils et sangliers sont très abondantes, on rencontre également des espèces plus discrètes comme le chat forestier ou la cigogne noire, rare et protégée.

L'eau est très présente avec près de 700 km de cours d'eau, de nombreuses sources et zones humides. Témoin privilégié des liens étroits entre l'Homme et la nature depuis le Néolithique, la forêt recèle de nombreux vestiges archéologiques et conserve l'empreinte du travail des moines au Moyen Âge, de l'exploitation agricole, forestière, hydraulique ou métallurgique à différentes époques.

Le Parc national de forêts a pour ambition de concilier la préservation de ces patrimoines exceptionnels et le développement économique, social et culturel.

Plus de
75%
des forêts du Parc national étaient présentes à l'époque de la Révolution française

Plus de
100
marais tufeux, alchimie de l'eau et de la géologie

10%
de la population française de cigognes noires nichent dans les forêts du Parc national

Carte d'identité

Date de création : **6 novembre 2019**

Régions : **Grand-Est et Bourgogne-Franche-Comté**

Cœur : **56 614 ha**

Superficie totale : **218 585 ha**

Contact

✉ 20, rue Anatole Gabeur
52 210 Arc-en-Barrois

☎ 03 25 31 62 35

@ contact@forets-parcnational.fr

🌐 www.forets-parcnational.fr

f @parcnationaldeforets

📷 @parc_national_de_forets

Vue sur le Parc national de forêts

© Rozenn Krebel



MALETTE PÉDAGOGIQUE

Arc-en-Barrois



Destinée aux scolaires, au public en situation de handicap intellectuel et visuel, elle comprend :

- une fresque magnétique sur les biotopes et leurs espèces ;
- autour de différentes espèces emblématiques du Parc national : des silhouettes, des moulages d'empreintes, des figurines d'espèces associées aux empreintes ;
- un livret pédagogique « enseignants » ;
- un kamishibai (technique de contage d'origine japonaise) sur l'histoire d'un arbre-habitat ;
- des « boîtes-loupes » pour observer les insectes ou les petites bêtes de l'eau ;
- des guides naturalistes (sur les empreintes, les chauves-souris, les fleurs, le guide des beaux arbres du Parc national, etc.) ;
- des clés de détermination (outils d'identification) sur les rapaces, feuilles d'arbres et empreintes.

Siège du Parc national à Arc-en-Barrois

03 25 31 62 32

contact@forets-parcnational.fr

www.forets-parcnational.fr



MAISON DU PARC NATIONAL ET MAISON DE LA FORÊT

Leuglay



Premier centre d'interprétation de France sur le thème de la forêt et du bois, la maison du Parc national – Maison de la Forêt a pour but de sensibiliser à la richesse, la complexité et la fragilité des milieux naturels mais aussi à la place essentielle de la forêt dans l'histoire et l'économie. Depuis 2022, c'est aussi un centre d'interprétation de la truffe de Bourgogne. Le site a été aménagé pour l'accueil des personnes à mobilité réduite.

Maison du Parc national – Maison de la Forêt à Leuglay

03 80 81 86 11

www.maison-foret.com



SENTIER ADAPTÉ DE LEUGLAY

Leuglay



La promenade de Fraîche Fontaine est située à proximité immédiate du centre du village de Leuglay.

Le sentier de 300 m de long conduit à un sous-bois où des équipements de pique-nique sont à disposition des visiteurs.

Mairie de Leuglay

03 80 81 82 50

leuglay.mairie@wanadoo.fr

www.commune-leuglay.fr/m-241-tourisme-a-leuglay.html

GÎTES DE LA GARE

Leuglay



À proximité du sentier adapté, des gîtes ont été aménagés par la commune pour recevoir des publics en situation de handicap.

L'accueil de personnes dépendantes et/ou âgées est également possible ainsi que l'installation de lits médicalisés et tout appareillage spécifique.

Gîtes de la Gare

03 80 45 97 15

reservation@accueil-vacances.com



MUSÉE DU CHATILLONNAIS TRÉSOR DE VIX

Châtillon-sur-Seine



Sur près de 2 000 m², le visiteur va de surprise en surprise de l'antiquité à l'époque médiévale. Parmi les merveilles immanquables, le Trésor de Vix, un vase unique aux dimensions impressionnantes : 1,64 m pour 208 kg !

Le musée est aménagé pour les personnes à mobilité réduite. Des audioguides et des œuvres à toucher sont proposés.

Musée du Châtillonnais – Trésor de Vix

03 80 91 24 67

www.musee-vix.fr



BALADE EN COMPAGNIE D'ÂNES DE PORTAGE AVEC DONKEY ÂNE

Saint-Germain-le-Rocheux



Découverte de l'âne et de la nature à travers des initiations, balades ou itinérance sur plusieurs jours, Gît'âne et médiation par l'animal. Anja, la gestionnaire est formée à la médiation équine.

Donkey âne

donkeyane.asso@gmail.com

www.ane-et-rando.com/trouver-anes-randos/donkey-ane-18.htm

HÔTEL-RESTAURANT CHÂTEAU DE COURBAN & SPA NUXE

Courban



Au fond d'une magnifique campagne en Bourgogne, proche des vignobles de chablis et de champagne, l'hôtel et le restaurant étoilé du Château de Courban & Spa Nuxe accueillent les visiteurs à la manière d'une très confortable propriété de famille.

Chambres et restaurant accessibles aux personnes à mobilité réduite.

Hôtel-restaurant Château de Courban & Spa Nuxe

03 80 93 78 69

contact@chateaucourban.com

www.chateaucourban.com

FERME AUBERGE À LA TABLE DES JARDINIERS DU CHÂTEAU DE MONTIGNY-SUR-AUBE

Montigny-sur-Aube



À La Table des Jardiniers, accessible aux personnes à mobilité réduite, propose une offre de restauration en journée et propose de déguster la production des vergers-potagers du château de Montigny-sur-Aube.

À la Table des Jardiniers

☎ 03 80 93 55 23
@ info@chateaudemontigny.com
🌐 www.chateaudemontigny.fr

SENTIER ADAPTÉ DE LA TUFIERÈ DE ROLAMPONT

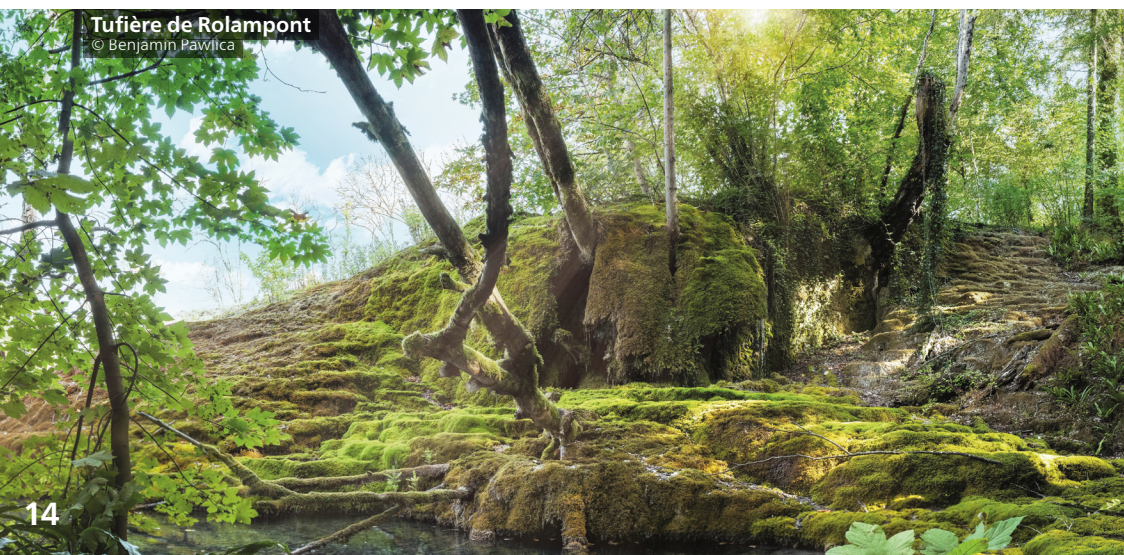
Rolampont



Le monumental escalier naturel construit par le ruissellement de l'eau est un site classé. On peut accéder à la passerelle au pied de la cascade de la tufière en fauteuil roulant depuis le parking aménagé sur un linéaire de près de 200 m pour admirer ce paysage grandiose. Un second tronçon sera réalisé prochainement.

Office de tourisme du Pays de Langres

☎ 03 25 87 67 67
@ info@tourisme-langres.com



Tufière de Rolampont
© Benjamin Pawlita

LES GORGES DE LA VINGEANNE

Aprey



Seul « canyon » haut-marnais creusé par l'eau dans les terrains calcaires, son nom proviendrait d'une légende. Au temps des croisades, ce vallon sauvage était le lieu de promenade d'un seigneur d'Aprey et de son épouse Jeanne. Le bonheur cessa à la mort de Jeanne. Le jeune homme aimait à revenir en ces lieux où il se rappelait : « Là, vint Jeanne ». J-G. Gigot, ancien archiviste départemental, conteste cette origine dans les CHM (n°39). Selon lui, le nom de la rivière, connu à l'époque carolingienne, viendrait de Vindogena, rivière blanche.

Accès libre toute l'année sans réservation.
Accessible en fauteuil roulant de la voiture aux gorges.

Office de tourisme du Pays de Langres

☎ 03 25 87 67 67
@ info@tourisme-langres.com



Maison de Courcelles
© Thomas Burel - OFB

MAISON DE COURCELLES

Courcelles-sur-Aujon



Vaste propriété du XIX^e siècle, la maison offre aux enfants en situation de handicap de nombreuses salles d'activités adaptées à leurs projets. Les enfants de 4 à 17 ans sont accueillis dans le cadre de séjours de vacances dès lors que la vie en collectivité leur est accessible et que les moyens déployés sont en cohérence avec leurs besoins.

Maison de Courcelles

☎ 03 25 84 41 61
@ contact@maisondecourcelles.fr
🌐 www.maisondecourcelles.fr



LES SENTIERS DE LA BELETTE

Châteauvillain



Animations proposées afin de mieux faire connaître les richesses naturelles du territoire et de sensibiliser à la préservation de la nature de manière pédagogique et ludique. L'animatrice est formée aux modules A et B Handisport.

Les Sentiers de la Belette

☎ 06 25 49 52 62
@ lessentiersdelabelette@gmail.com
🌐 www.lessentiersdelabelette.fr

DOMAINE LE MUID MONSAUGEONNAIS

Vaux-sous-Aubigny



Producteur-récoltant de vin de pays de la Haute-Marne estampillés *Esprit parc national - forêts*. La visite du vignoble de 14 hectares, accessible aux personnes à mobilité réduite, permet de découvrir le travail des cépages chardonnay, auxerrois ou encore pinot noir.

Le Muid montsaugeonnais

☎ 03 25 90 04 65 – 06 70 55 02 86
@ muidmontsaugeonnais@orange.fr
🌐 www.muidmontsaugeonnais.fr

FROMAGERIE GERMAIN

Vaux-sous-Aubigny



Découverte en accès libre et accessible aux personnes à mobilité réduite des différentes étapes de la fabrication de fromage de Langres et d'Époisses grâce à un couloir de visite (salle de maturation, salle de frottage à la main, etc).

Fromagerie Germain

☎ 03 25 84 89 50
🌐 www.fromagerie-germain.com

BRASSERIE VAUCLAIR

Giey-sur-Aujon



Visite, accessible aux personnes à mobilité réduite, des installations de la brasserie de Vauclair pour découvrir les différentes étapes de fabrication de « la Choue », bière de fabrication artisanale et de fermentations hautes, brassée selon les méthodes traditionnelles de double fermentation.

Brasserie Vauclair

☎ 03 25 01 00 40
@ contact@la-choue.com
🌐 www.la-choue.com

LE JARDIN D'ISABEAU

Monsaugéon



Un jardin d'évocation médiévale, accessible aux personnes à mobilité réduite. Installation et présentation normées en plessis, conformes à un jardin du XIII^e siècle dans les établissements religieux. Une rampe d'accès permet l'accès des personnes à mobilité réduite.

Jardin d'Isabeau

☎ 06 07 23 51 30 – 03 25 87 41 59
@ jardindisabeau@gmail.com
🌐 www.facebook.com/jardindisabeau/

RESTAURANT AUX BADINEURS

Vaux-sous-Aubigny



Le restaurant est ouvert tous les jours pour une restauration sur le pouce ou pour une pause plus lente et agréable.

Le site est aménagé pour permettre l'accueil des personnes à mobilité réduite et dispose d'un parking accessible.

Aux Badineurs

☎ 03 25 84 56 60 – 06 89 27 88 73

@ auxbadineurs@gmail.com

RESTAURANT LES 3 PROVINCES

Vaux-sous-Aubigny



Une cuisine traditionnelle qui s'accompagne d'une belle carte des vins, dont le Muid montsaugeonnais (le vin local) fait partie.

Le restaurant est accessible aux personnes à mobilité réduite.

Les 3 provinces

☎ 03 25 88 31 98

@ andre.jacoulot@wanadoo.fr

🌐 www.levauxois.fr

HÔTEL LE VAUXOIS

Vaux-sous-Aubigny



Situé devant la grande place du village, à proximité de l'église et de la rivière du Badin, l'hôtel a été entièrement rénové en 2019.

Des aménagements permettent l'accueil des personnes à mobilité réduite.

Le Vauxois

☎ 03 25 84 36 74

@ andre.jacoulot@wanadoo.fr

🌐 www.levauxois.fr

LA TOUR DE L'AUDITOIRE

Châteauvillain



La Tour de l'Auditoire date du XIII^e siècle, elle faisait partie du château de Châteauvillain disparu aujourd'hui. Aujourd'hui, au rez-de-chaussée, des expositions sont mises en place chaque année en été : sculpteurs, peintres et photographes locaux y présentent leurs œuvres.

Les salles sont accessibles en fauteuil roulant.

La Tour de l'Auditoire

☎ 06 72 58 59 44

@ arc-chateauvillain@attractivite52.fr

CAMP D'ENTRAÎNEMENT ARTISTIQUE SIMONE

Châteauvillain



Ancienne usine à bottes devenu tiers lieu, ce lieu, accessible aux personnes à mobilité réduite, propose une cantine, des ateliers de pratiques et des stages, mais aussi des services de proximité aux habitants (paniers bio, marché de producteurs locaux, vide dressing, café associatif, etc.).

Simone

☎ 06 99 68 02 77

🌐 www.simone.camp

Lumière sur le Parc national de forêts

© Christophe de Ganay



LA CANTINE DE SIMONE

Châteauvillain



La Cantine de Simone propose aux habitants, artisans, travailleurs, résidents, amis de passages, visiteurs occasionnels, voisins et complices, une offre de restauration de qualité, à base de produits locaux. Du 100 % fait maison, peu onéreux, chaque midi de la semaine.

Le restaurant est accessible aux personnes à mobilité réduite.
Sur réservation uniquement.

La Cantine de Simone

☎ 06 66 89 65 11

🌐 www.co18247.wixsite.com/lacantinedesimone

LA MAISON LAURENTINE

Aubepierre-sur-Aube



La Maison Laurentine est un centre de recherche et de création artistique accessible aux personnes à mobilité réduite : expositions d'artistes locaux et internationaux, concerts, ateliers, dîners, débats, œuvres géolocalisées à découvrir dans la nature, installations dans la forêt sont au programme.

La Maison Laurentine

☎ 06 06 05 64 55

@ contactlaurentine@googlemail.com

🌐 www.nouvelle-laurentine-expedition.com

GÎTE L'ÉTABLE AUX DEUX NOIX

Arc-en-Barrois



Dans une ancienne ferme, au cœur d'une nature sauvegardée, le gîte d'Olivier Suc accueille ses visiteurs dans un plein-pied de 110 m² labellisé Tourisme & Handicap et de Haute-Qualité Environnementale.

Etable aux deux noix

☎ 06 04 40 72 45

@ olivier.suc@sfr.fr

🌐 www.bienvenue-hautemarne.com

LE CABINET DE CURIOSITÉS DES Z'UNS POSSIBLE

Chamesson



À la fois musée, atelier d'artistes, expositions temporaires, ce cabinet de curiosités évolue sur plusieurs salles au gré des nouveautés concoctées par les artistes.

Il est accessible aux personnes à mobilité réduite et chaque œuvre peut être décrite et expliquée au public malvoyant.

Cabinet de curiosités des Z'uns possible

☎ 03 80 93 21 61

@ leszunspssible@gmail.com

🌐 leszunspssible.com

GÎTES ET CHAMBRES D'HÔTES DE LA RÉSIDENCE DE LA GARENNE

Ampilly-le-Sec



La Résidence de la Garenne est une propriété de 12 000 m² à 5 minutes de Châtillon-sur-Seine dans un parc arboré et clos. 6 gîtes individuels de plain-pied avec terrasse, de 70 à 90 m² comprenant 1 ou 2 chambres pour 1 à 8 personnes. L'ensemble des logements est aménagé pour que des personnes en situation de handicap puissent profiter au mieux de leur séjour.

Porte d'entrée, baie vitrée et volets radiocommandés, portes intérieures coulissantes, cuisine aménagée avec îlot central à commande électrique réglable en hauteur, douche à l'italienne avec siège, barres de maintien et colonne de douche télescopique, lavabo avec miroir réglable en hauteur, WC rallongé avec barre de maintien ou siège de toilette élévateur électrique, chemin de lumière dans les chambres et salles d'eau.

Résidence de la Garenne

☎ 06 15 32 31 20

@ location.chatillonnais@gmail.com

🌐 www.location-pmr-bourgogne.fr/314432844/314432847

CHAMBRES D'HÔTES DE LA NOUVELLE ARCHE

Aisey-sur-Seine



Dans une maison rurale de 1900, agrandie dans les années 60 et rénovée récemment par son propriétaire, Alexandre propose 5 chambres dont une vaste chambre au rez-de-chaussée avec salle d'eau attenante, pouvant accueillir les personnes à mobilité réduite.

La Nouvelle Arche

☎ **06 18 04 15 56**
@ **lanouvellearche21@gmail.com**
🌐 **www.lanouvellearche.fr**

GÎTE LE JARDIN DES TEMPLIERS

Bure-les-Templiers



Au cœur du Parc national de forêts, maison de village indépendante et rénovée avec goût, dans un esprit chaleureux pierre et bois. Le gîte peut accueillir jusqu'à 14 personnes et dispose de 5 chambres dont une chambre accessible aux personnes à mobilité réduite avec un lit 160, avec une grande salle d'eau privative, douche à l'italienne et WC. L'ensemble du rez-de-chaussée peut être accessible avec la mise à disposition de rampes amovibles et une entrée indépendante pour la chambre.

☎ **06 65 24 79 39**
🌐 **www.gites-de-france.com/fr/bourgogne-franche-comte/cote-dor/le-jardin-des-templiers-h21g027646**

RESTAURANT DU ROY

Aisey-sur-Seine



Maison fondée en 1790, cet établissement plus que bicentenaire plein de charme est situé dans le charmant village d'Aisey-sur-Seine en Côte-d'Or. Ce restaurant traditionnel dispose de plusieurs espaces accessibles de plain-pied : une petite véranda de 4 personnes, une terrasse, une salle de réception de 8 à 40 personnes et d'un jardin arboré.

Restaurant du Roy

☎ **03 80 81 84 01**
@ **reservation@hotelduroy.com**
🌐 **www.hotelrestaurantduroy.fr**

RESTAURANT L'ÉTAPE

Châtillon-sur-Seine



Ouvert du mardi au samedi midi, ce restaurant à la déco bistrot-industrielle propose une cuisine généreuse et une carte variée.
Le restaurant est accessible aux personnes à mobilité réduite.

☎ **03 80 81 90 99**
@ **letape.chatillon@gmail.com**

RESTAURANT LE RENARD BLEU

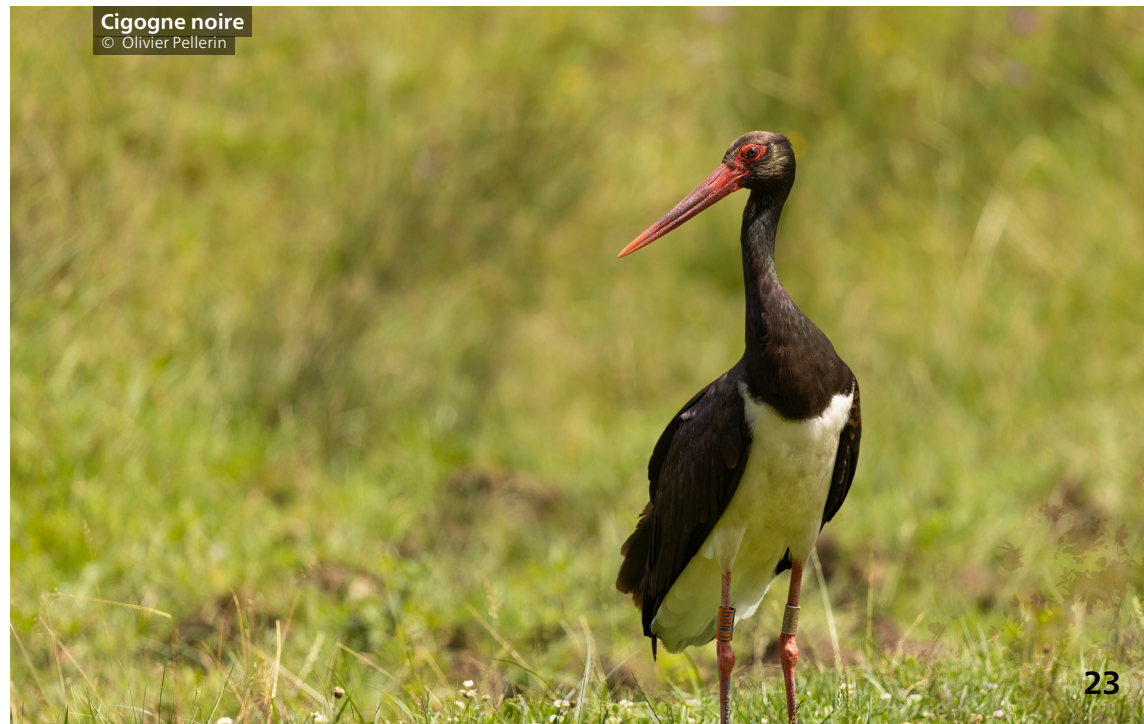
Châtillon-sur-Seine



Ambiance conviviale, familiale, pour des repas de cuisine française traditionnelle. Le chef cuisinier prépare des recettes faites maison avec des produits frais, de saison et qui mettent en avant les producteurs locaux de notre belle région !
Accessible aux personnes à mobilité réduite.
Ouverture du lundi au samedi le midi uniquement.

☎ **06 73 50 83 75**
@ **lerenardbleurestaurant@gmail.com**

Cigogne noire
© Olivier Pellerin



Parc national de la Vanoise

Parc national de Port-Cros

Parc national des Pyrénées

Parc national des Cévennes

Parc national des Ecrins

Parc national du Mercantour

Parc national de la Guadeloupe

Parc amazonien de Guyane

Parc national de La Réunion

Parc national des Calanques

Parc national de forêts

parcsnationaux.fr | ofb.gouv.fr