



Esprit PARC NATIONAL



DOSSIER DE PRESSE

Tourisme et pratiques durables

Avril 2024



une marque inspirée par la nature

www.espritparcnational.com

Édito

Les parcs nationaux de France sont des espaces protégés propices à diverses formes de tourisme, basées sur des rencontres humaines, de l'émotion et des découvertes.

Leur première vocation est de protéger des espaces de grande naturalité classés en cœur de parc national. Pour mieux les préserver, il y a lieu de travailler avec tous les acteurs du territoire.

Les parcs nationaux de France ont misé de longue date sur un tourisme durable, respectueux des patrimoines naturels, culturels et paysagers, viable économiquement sur le long terme, accepté et cogéré par les populations locales et favorable à une répartition équitable des retombées économiques sur le territoire.

Chacun d'entre eux organise sa stratégie touristique selon les réalités de son territoire pour un tourisme plus respectueux des milieux et des Hommes, avec des entreprises à taille humaine ancrées dans leurs territoires.

Dans cette perspective, le déploiement de la marque *Esprit parc national* et l'engagement de ses bénéficiaires jouent un rôle prépondérant, par l'échange de pratiques vertueuses et la promotion de l'image des parcs nationaux de France.

Valérie SÉNÉ, directrice du Parc national de la Guadeloupe, référente tourisme.

Sommaire

- Une marque inspirée par la nature p.2
 - Découverte respectueuse p.4
- Consommations optimisées et éco-gestes p.5
 - Dynamique locale p.5
 - Mobilité douce p.6
 - Insertion paysagère p.6
- Maîtrise des flux touristiques p.7
 - Accueil personnalisé p.7
- Rencontre avec Espace mer et contacts presse p.8



De haut en bas et de gauche à droite : Sortie avec le bureau des guides de Tinée © Céline Lecomte - OFB // Croisière voile au cœur des Calanques © Goélette Alliance // Animation avec Les Sentiers de la Belette © Céline Lecomte - PNF // Tour d'Entre-Deux-Eaux © Emmanuel Rondeau - PNV // Parc aquacole © Lara Balais - PNG // Séjour Refuges sentinelles © Bertrand Bodin - PNE // Restaurant L'Estiva © Pierre Witt - PNV

Une marque inspirée par la nature

Portée collectivement par les parcs nationaux de France et l'Office français de la biodiversité, *Esprit parc national* est une marque inspirée par la nature.

En choisissant les prestations *Esprit parc national*, le consommateur privilégie des hébergements éco-responsables, une restauration 100% locale et des sorties de découverte actives et respectueuses de la nature.

Déployée depuis 2015, *Esprit parc national* rassemble aujourd'hui plus de 620 bénéficiaires, issus de 20 filières dans les parcs nationaux de France.

Elle traduit pour les acteurs du tourisme un engagement fort en faveur de la préservation de l'environnement et le partage des richesses des territoires.

Explorer autrement les patrimoines naturels, culturels et paysagers des parcs nationaux

L'offre de prestations touristiques estampillées *Esprit parc national* couvre aujourd'hui 6 filières. Séjours accompagnés, hébergements, restauration, sorties de découverte, visites en bateau ou encore visites de sites, tous ont en commun d'être écoresponsables et favorisent une approche respectueuse des territoires des parcs nationaux.

Vous retrouverez au fil des pages suivantes à travers l'exemple de quelques professionnels nos engagements pour des pratiques plus durables : mobilité douce, consommations maîtrisées, sensibilisation aux patrimoines ou encore dynamique locale...

6
FILIÈRES

PLUS DE 480
PRESTATAIRES

PRÈS DE 1100
PRESTATIONS TOURISTIQUES

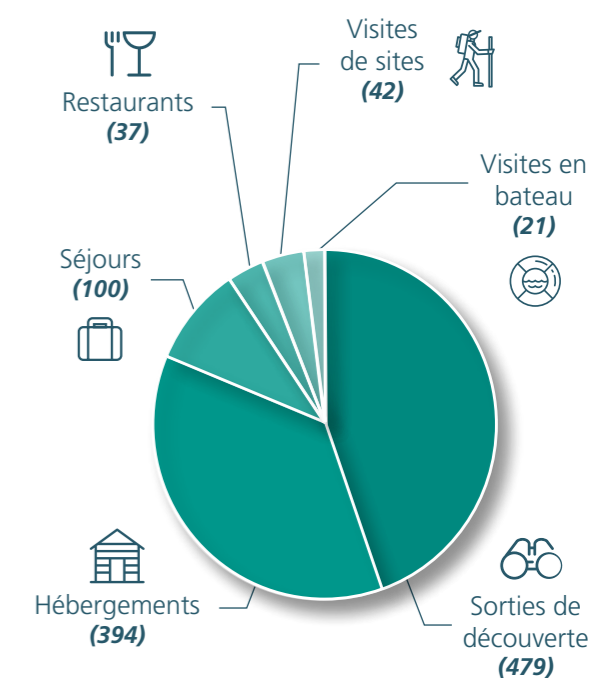
Au 1^{er} mars 2024

Zoom sur les nudges, outils ludiques pour favoriser les bons gestes

En 2018, le Parc national de la Vanoise a imaginé avec les parcs nationaux des Calanques, du Mercantour, des Ecrins et de Port-Cros un dispositif de communication innovant, afin de porter sur le terrain les valeurs *Esprit parc national* : les nudges. Ces outils, développés en commun, très novateurs et particulièrement adaptés aux problématiques environnementales, ont été pensés pour valoriser les actions des bénéficiaires de la marque en faveur de la préservation l'environnement, mais aussi pour inciter les visiteurs aux gestes écoresponsables durant leur séjour... et ailleurs !

Ainsi, le nudge destiné au système de toilettes à double chasse rencontre un grand succès auprès des gardiens de refuges car il permet au visiteur de visualiser en un coup d'œil la quantité d'eau qu'il va utiliser en actionnant le petit ou le gros bouton de la chasse... En effet, ce nudge change les repères : il représente l'eau utilisée sous forme de bouteille d'eau minérale de 1 litre : 3 litres pour le petit bouton et 6 litres pour le gros bouton ce qui fait rapidement changer les comportements des utilisateurs !

Virginie ROCHETTE,
chargée de mission tourisme durable,
Parc national de la Vanoise



Des prestataires touristiques engagés pour un tourisme responsable et une nature préservée

— DÉCOUVERTE RESPECTUEUSE —

Les bons gestes à respecter en mer avec Nico Excursion

À bord du bateau à faible émission de Nico Excursions, au départ de Sainte-Rose au Parc national de la Guadeloupe, tout est fait pour préserver les milieux marins. Le bateau évolue à vitesse réduite dans la mangrove. Il ne navigue pas dans des eaux peu profondes ni ne mouille dans les herbiers. Le capitaine et son équipage sensibilisent le public aux bons gestes : pas de prélèvements de végétaux ou d'animaux, pas de nourrissage, pas de palmes longues, qui pourraient causer des dégâts pour la faune et la flore.



Le capitaine Félix MORAND partage ses connaissances sur la faune marine et les écosystèmes côtiers :

« Nos initiatives ne se limitent pas aux eaux sur lesquelles nous naviguons. Nous nous engageons également à réduire notre utilisation du plastique, à soutenir les programmes de nettoyage des plages et à contribuer financièrement à des projets de conservation marine. »

Tout savoir sur le ciel et la biodiversité nocturnes chez Bivouac nature

Le Parc national des Cévennes est devenu en 2018 la plus grande réserve internationale de ciel étoilé d'Europe.

Chez Johann GRASSIN de Bivouac nature à Saint-Jean-du-Gard, tout est mis en œuvre pour que le client profite au maximum de cette grande richesse : dormir sous la voie lactée, s'organiser une balade nocturne ou profiter d'une soirée astronomie ou contes dans les bois.

Anne et Johann mettent aussi à disposition des cartes du ciel et des ressources pour acquérir rapidement des connaissances sur la biodiversité nocturne.



— MOBILITÉ DOUCE —

Sejourner sans sa voiture à l'Almanarre Plage

L'hôtel Almanarre Plage est un petit hôtel de charme face à la mer à Hyères au Parc national de Port-Cros. Très engagées sur les questions d'éco-responsabilité, Nathalie ARTAYET et son équipe ont réalisé en 2022 le bilan carbone de l'hôtel.

Pour réduire l'impact carbone du transport des clients, l'équipe recentre sa commercialisation sur la clientèle régionale, propose la location de vélos, des bornes de recharge pour véhicules électriques, favorise les trajets en bus et met en place des réductions pour les voyageurs venant en train.



« L'idée de départ, quand nous avons repris l'hôtel, c'était de montrer que, malgré les contraintes que nous avons avec un hôtel des années 60, la route à proximité, etc., nous pouvions en faire un lieu éco-responsable qui diminue son impact sur l'environnement. Par exemple lorsque nous avons réalisé l'impact carbone de l'hôtel, nous nous sommes rendu compte que 80 % de cet impact correspondait à la mobilité de nos clients. Nous avons revu notre communication pour diminuer la part des clients internationaux. Aujourd'hui les clients locaux c'est 40 % de nos réservations. On récompense aussi nos clients qui viennent en train en leur offrant une journée de location de vélos. »



Nathalie ARTAYET,
Hôtière

Parcourir les grands cols pyrénéens en vélo à assistance électrique

Ce séjour en liberté, au départ du val d'Azun, est proposé par La Balaguère. Une escapade sur route et sans voiture pour apprécier, autrement et à son rythme, la grande diversité des patrimoines pyrénéens. Les cyclistes sont guidés par un road book et les étapes vélos offrent les services de type « Accueil vélo ».

La location de vélos à assistance électrique ou non est proposée à ceux qui le souhaitent. Et les plus convaincus arriveront en train à la gare de Lourdes pour un séjour 100% mobilité douce !

— PATRIMOINE BÂTI ET INSERTION PAYSAGÈRE —

En harmonie avec le paysage environnant à La Grange de Brudour

Dans le Parc national des Ecrins à Aspres-lès-Corps, La Grange de Brudour de Patricia JORDANA est une ancienne ferme du XVII^e siècle entièrement restaurée. Ses 4 niveaux insérés dans la pente permettaient d'abriter hommes, bêtes, foin et autres provisions pour l'hiver.

Aujourd'hui, les gîtes sont parfaitement intégrés dans le paysage. Le ruisseau, le four banal, le potager, les murets en pierres sèches et les fontaines entourent le jardin d'agrément, qui est un petit coin de paradis à lui tout seul.



Maitriser toutes ses consommations à l'écogîte de Villeplane

À proximité des gorges de Daluis à Guillaumes, dans le Parc national du Mercantour, se cache l'écogîte de Villeplane tenu par Audrey TROUCHE. Construit en 2012 sur l'emplacement d'une ruine, c'est un bâtiment basse consommation parfaitement intégré au reste du hameau.

L'isolation et la ventilation ont été particulièrement soignées, afin de conserver la chaleur en hiver, et garantir une bonne qualité de l'air intérieur. L'été, pas besoin de climatisation, il y fait frais !



“ L'objectif était de construire un bâtiment le plus éco-responsable possible, qui ait le moins d'impact possible sur l'environnement. Nous avons installé un pôle bouilleur qui fonctionne avec les panneaux solaires installés sur le toit et qui permet de prendre le relais quand il n'y a pas assez de soleil pour chauffer tout l'eau sanitaire. Il va alimenter les douches, le lave-vaisselle, la machine à laver le linge et tous les radiateurs du bâtiment. ”

Audrey TOUCHE,
Hébergeuse

“ Nous avons créé le cabinet de curiosités en 2016 pour présenter mes collections ainsi que celles d'artistes amis de d'Art Singulier. Les nombreux visiteurs sont surpris des richesses de notre territoire, notre café associatif ou notre gîte. Notre philosophie de partage et de respect de l'environnement s'inscrit tout naturellement dans la démarche Esprit parc national. ”

Fabien ANSAULT,
Artiste plasticien



S'inscrire dans la vie locale avec le café culturel associatif des Z'uns possible

Situé en bord de Seine à Chamesson, dans un cadre bucolique du Parc national de forêts, les Z'uns possible est une association qui porte de nombreuses actions culturelles : expositions de peintures et sculptures, cabinet de curiosités, ...

Avec d'autres acteurs associatifs de la vie locale, Fabien et Fabienne ANSAULT, accompagnés par les membres de l'association, organisent aussi des forums d'échanges, des conférences, proposent un point bibliothèque, ... un fourmillement de propositions où touristes et habitants se côtoient et partagent leurs idées autour de produits du pays.

Construire ses sorties en fonction des flux touristiques avec Sport santé nature

Avec Sébastien BOUCHONNEAU de Sport Santé Nature, il est possible de découvrir le massif des Calanques tout en contribuant à la régulation des flux touristiques. D'octobre à mai, la nature est belle et la température douce pour profiter des fins de journée. En période plus chaude, les Calanques se découvrent tôt le matin ou tard le soir, en petits groupes pour ne pas déranger la faune et en restant sur les sentiers pour ne pas piétiner la flore.

La randonnée est agrémentée de nombreuses activités : lecture de paysages, observation des falaises à la jumelle... C'est aussi l'occasion de partir à la découverte d'endroits plus méconnus du Parc national, à l'arrière de la frange littorale fréquentée par les baigneurs.



Accueillir tous les publics au refuge de Plan du Lac



Le refuge de Plan du lac à Termignon est l'un des refuges les plus accessibles du Parc national de la Vanoise : accessible par la route sur demande pour les personnes à mobilité réduite, il peut accueillir toutes les personnes empêchées, grâce à son chemin dallé et sa grande terrasse et sa chambre adaptée.

Un fauteuil Hippocampe et un fauteuil tout terrain électrique Quadrix peuvent être empruntés pour explorer les environs et des panneaux tactiles permettent d'en savoir plus sur le paysage et les espèces remarquables.

L'accueil au cœur de la visite du Jardin créole de la Vallée Heureuse



À La Vallée Heureuse à Saint-Denis au Parc national de La Réunion, l'accueil se fait au portail comme *dan tan lontan*. Et surtout, avec le sourire ! Héritière de cet authentique jardin créole familial, Pascale BOYER-VIDAL l'entretient, le restaure et le partage avec le plus grand nombre.

Elle guide ses hôtes pour découvrir tour à tour le jardin d'agrément et ses fleurs délicates, le jardin « utile » et ses arbres fruitiers, et même la forêt de plantes indigènes et endémiques restaurée par son père.

Pascale s'adapte à ses visiteurs et les aide à se reconnecter au vivant : découvrir, toucher, sentir, se poser, et réfléchir au lien avec la biodiversité. La visite se termine par une pause sous le kiosque, autour d'un bon thé chaud et de confitures maison.

Pour aller plus loin

Rencontre avec l'équipe d'Espace mer, à Hyères (Var)

Philippe BERNARDI, Stéphane CAILLER et Gaspard BOLLENGIER gèrent la base de loisirs nautiques Espace mer. On y vient pour pratiquer la plongée, sortir en mer pour observer des mammifères marins ou découvrir les îles à bord du voilier traditionnel *Brigantin*.

“ Le Parc national c'est d'abord une philosophie. Et ce que j'aime, c'est quand la philosophie débouche sur du concret. C'est le cas avec l'offre de produits *Esprit parc national*. Je pense qu'on est dans l'esprit ou que l'on n'y est pas !

Pour ma part, j'ai toujours été très attaché, en tant que professionnel, à être un interlocuteur de terrain pour le Parc national, car on travaille dans la nature au quotidien, et on peut être témoin de son état et de son évolution. ”

Philippe BERNARDI,
Guide et co-gérant d'Espace mer



© Hélène Dos Santos - PNPC



Scannez le QR-code
pour voir la vidéo

Retrouvez l'ensemble des producteurs *Esprit parc national*
sur notre site web : <https://www.espritparcnational.com/preparer-sejour>



LES PARCS NATIONAUX DE FRANCE

La Vanoise, Port Cros, les Ecrins, le Mercantour, les Cévennes, les Pyrénées, la Guadeloupe, La Réunion, la Guyane, les Calanques et le Parc national de forêts... Les parcs nationaux de France sont des espaces naturels protégés, terrestres et maritimes. Espaces de découverte de la nature et de ressourcement, ils attirent chaque année plus de 10 millions de visiteurs. Depuis 60 ans, ils sont au centre des politiques publiques françaises en faveur de la biodiversité et de la transition écologique. Leur mode original de gouvernance et de gestion leur permet de prendre soin du vivant tout en valorisant le développement durable des territoires. Les onze établissements publics sont sous tutelle du ministère chargé de l'environnement et rattachés à l'OFB.

Contacts presse OFB

Florence BARRETO / Fabienne DI CESARE, pôle opinion médias : presse@ofb.gouv.fr - 06 98 61 74 85 / 06 59 68 43 08
Thomas BUREL, chargé de communication *Esprit parc national* : thomas.burel@ofb.gouv.fr – 07 63 22 03 33
Laurence CHABANIS, cheffe de projet *Esprit parc national* : laurence.chabanis@ofb.gouv.fr – 06 44 28 37 12

L'OFFICE FRANÇAIS DE LA BIODIVERSITÉ (OFB)

Établissement public de l'État créé le 1er janvier 2020, l'OFB est placé sous la tutelle des ministères chargés de l'environnement et de l'agriculture. Il a pour missions la surveillance, la préservation, la gestion et la restauration de la biodiversité terrestre, aquatique et marine, ainsi que la gestion équilibrée et durable de l'eau dans l'Hexagone et les Outre-mer. Il est chargé de développer la connaissance scientifique et technique des espèces, des milieux et de leurs usages, de surveiller et de contrôler les atteintes à l'environnement, de gérer des espaces protégés et d'appuyer la mise en œuvre des politiques publiques, et de mobiliser l'ensemble de la société, acteurs socio-économiques comme citoyens.

**L'OFB est propriétaire de la marque *Esprit parc national*.
L'établissement assure la protection juridique,
anime le collectif de travail et pilote la
communication nationale.**