



La biodiversité marine en Méditerranée





Les parcs naturels et l'Union pour la Méditerranée
11 juin 2010

Jean-Yves Perrot
Président-Directeur général de l'Ifremer





La Méditerranée

- Une mer au carrefour de 3 continents
- A la convergence des plaques africaine et eurasienne, provoquant une forte activité tectonique (séismes en Italie, Algérie, Grèce, Tunisie)
- Une mer sous forte pression anthropique
 - En PACA par exemple, la zone littorale représente 10% de la surface de la région et concentre 90% de sa population

La Méditerranée en chiffres

-  Une superficie de 2,5 millions de km²
-  46 000 km de littoral (2 056 m de côtes françaises)
-  Une profondeur moyenne de 1 500 m
-  Une profondeur maximale de 5 121 m (en mer ionienne)

Elle concentre les questions posées aujourd'hui à l'échelle mondiale :

-  Gestion durable de l'environnement et ses ressources
-  Maîtrise de la pression humaine
-  Impact du changement climatique
-  Déséquilibre économique entre les rives nord et sud

L'Ifremer en Méditerranée

- Implantation à La Seyne-sur-Mer, Sète, Palavas-les-Flots et Bastia



- Chiffres-clés :

- 200 salariés Ifremer sur le littoral méditerranéen
- un quai de 300 m pour l'accostage des navires océanographiques à La Seyne-sur-Me
- un sous-marin habité (Nautile), un engin téléopéré (Victor 6000), deux engins autonomes (Aster^x et Idef^x)
- 4000 m² de halls techniques pour l'expérimentation en aquaculture à Palavas.

- Les activités de l'Ifremer en Méditerranée :
 - Les laboratoires Environnement Ressources
 - Le département Halieutique méditerranéen et tropical
 - Le département Biologie des organismes marins exploités
 - Le département Systèmes sous-marins

- Le Centre Européen de Technologies Sous-marines (CETSM) : pose de la première pierre en octobre 2009

- Un des partenaires principaux du Pôle de compétitivité à vocation mondiale Mer-Provence-Alpes-Côte d'Azur

- L'Ifremer est partenaires de plus d'une dizaine de projets, dont **Amped** (Evaluation d'Aires Marines Protégées) et **Amphore** (Aires Marines Protégées et gestion Halieutique par Optimisation des Ressources et des Ecosystèmes)



● Les campagnes et projets scientifiques emblématiques de l'Ifremer en Méditerranée :

- Campagne MEDECO (2007) dans le cadre du programme Hermes (6ème PCRD) : Exploration de la biodiversité profonde
- Campagnes annuelles d'évaluation des ressources MEDITS (ressources démersales) et PELMED (petits pélagiques)



La biodiversité en Méditerranée

- La Méditerranée : « Hot spot de biodiversité »
 - Diversité spécifique : 9 000 à 12 000 espèces recensées (faune et flore)
 - La Méditerranée représente 0,8% de la surface de l'océan mondial
 - Elle héberge 4 à 18% de la diversité spécifique selon les phylums
- 55-70% d'espèces « atlantiques »
- 20-30% d'espèces endémiques
- 3-10% d'espèces « pantropicales »
- 5% d'espèces lessepsiennes

L'écodiversité en Méditerranée



Etage infralittoral : Herbière de Posidonie
« écosystème-pivot » en zone littorale
1^{er} pôle de biodiversité :

- Producteur d'oxygène
- Frayère/nurserie
- Producteur primaire (exportation)
- Amortit l'hydrodynamisme en zone côtière (protection des plages)

Etage circalittoral : les fonds coralligènes
2^{ème} pôle de biodiversité :

- 1241 espèces d'invertébrés
- 315 espèces de macro-algues
- 110 à 125 espèces de poissons



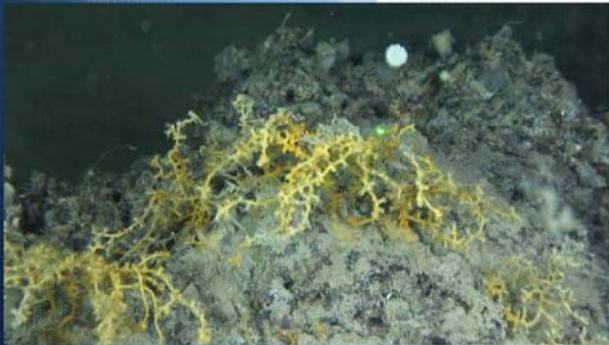
L'écodiversité en Méditerranée



Etage bathyal : les canyons sous-marins
« hot spot de biodiversité » profond

- Nombreuses espèces d'intérêt patrimonial :
Coraux froids : *Madrepora oculata*,
Dendrophyllia cornigera,...

- Espace mal connu tant d'un point de vue descriptif que fonctionnel :
Investigation difficile (moyens à la mer : ROV, sous-marin)
Echantillonnage sur substrat dur non résolu



Les perspectives pour l'Ifremer

- Expertise collective internationale :
 - « Quelles priorités pour une stratégie Ifremer de recherche en biodiversité marine ? »
 - Financée par le MEEDDM

- Développement de l'Observatoire Ifremer de la Biodiversité & Environnement Marin : pour un partenariat privé – publics en matière d'observation de la biodiversité & de l'environnement marin.

Les perspectives pour l'Ifremer

- 2 projets complémentaires :
 - GDR CAROMED : Ecologie des Canyons et des bancs Rocheux de Méditerranée
 - Porté par l'Ifremer et l'Université Paris VI
 - Objectif : démarrage en janvier 2011

 - Mise au point d'un indice global d'évaluation de l'état de conservation des formations coralligènes :
 - Les coralligènes sont un habitat Natura 2000, 2ème pôle de biodiversité
 - Sera financé par l'agence des AMP, la convention est en cours de finalisation

- Un projet de GDR MARCO : *marine French connection*, en fin de montage, sur la connectivité des populations (aspect dynamique de la biodiversité)

