

ETAT DES LIEUX ET ENJEUX DE LA BIODIVERSITE EN MEDITERRANEE



PNUE



Les Parcs Naturels et l'Union pour la Méditerranée
La Garde, Var, 11 juin 2010

- ➔ La diversité biologique en Méditerranée
- ➔ Menaces et pressions
- ➔ Quelles réponses ?



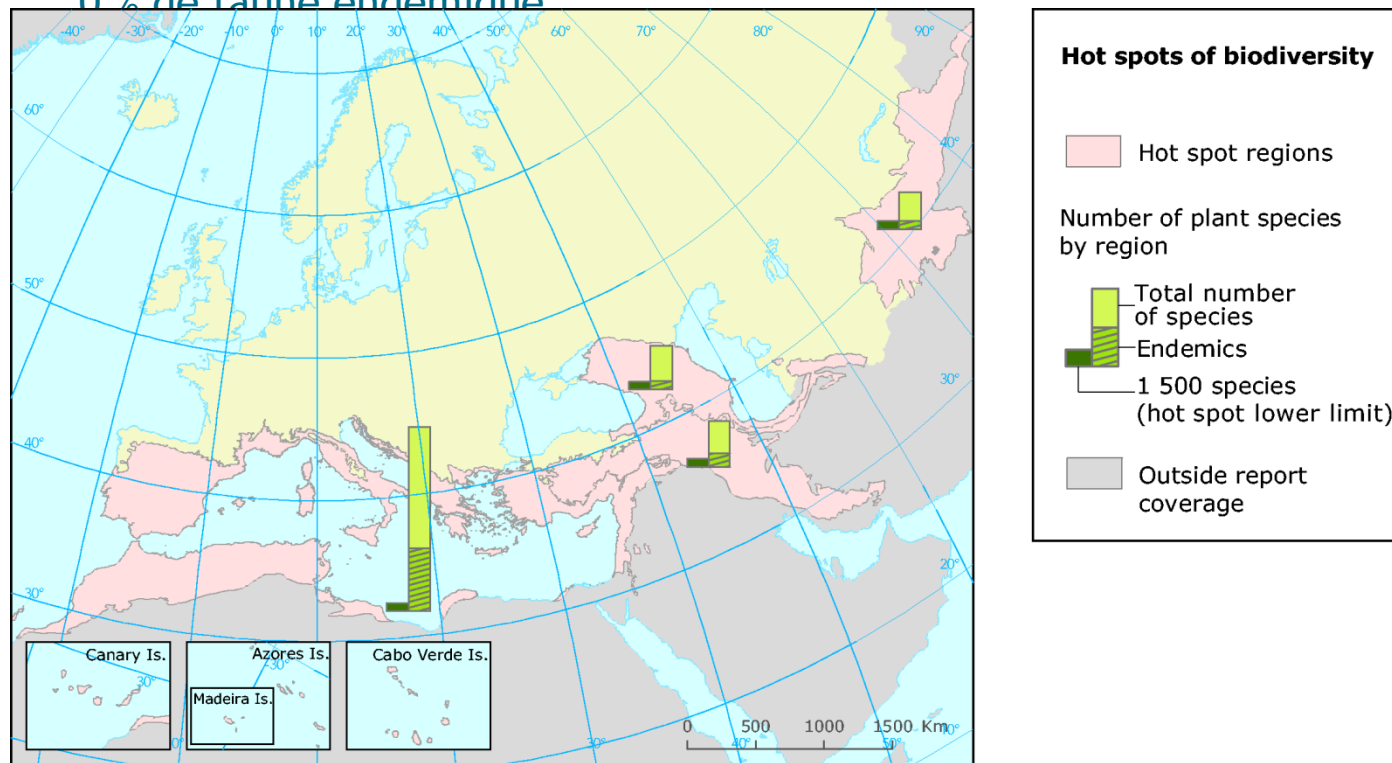
Ressources et milieux naturels

Méditerranée : un haut lieu de la biodiversité mondiale

lore exceptionnelle : 15 à 20 000 espèces

0 % d'espèces végétales uniques

0 % de faune endémique



<http://www.eea.europa.eu/data-and-maps/figures/biodiversity-hot-spotsin-the-pan-european-region>



Ressources et milieux naturels

Méditerranée : un haut lieu de la biodiversité mondiale

à 8 % des espèces marines connues

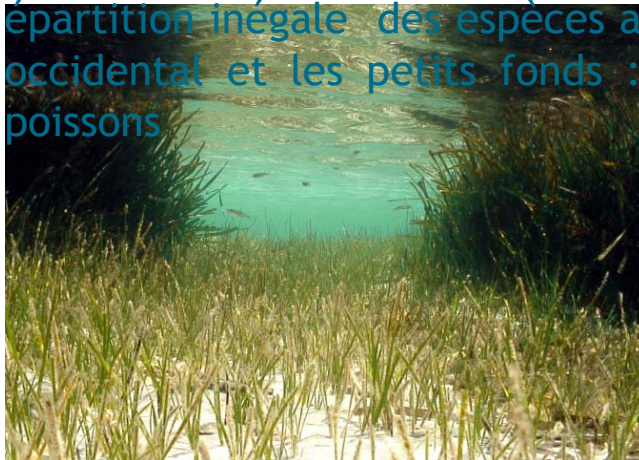
plus de 50 % des espèces marines méditerranéennes sont originaires de l'océan Atlantique

7 % sont issues de la mer Rouge

10 % sont des espèces reliques

25 espèces exotiques recensées

répartition inégale des espèces avec une plus grande diversité dans le bassin occidental et les petits fonds : 90 % des espèces végétales et 75 % des poissons



➤ Rôle clef des écosystèmes marins littoraux (prairies sous-marines et concrétions coralligènes)

➤ Connaissance des écosystèmes marins extrêmement fragmentaire



PNUE



plan
bleu

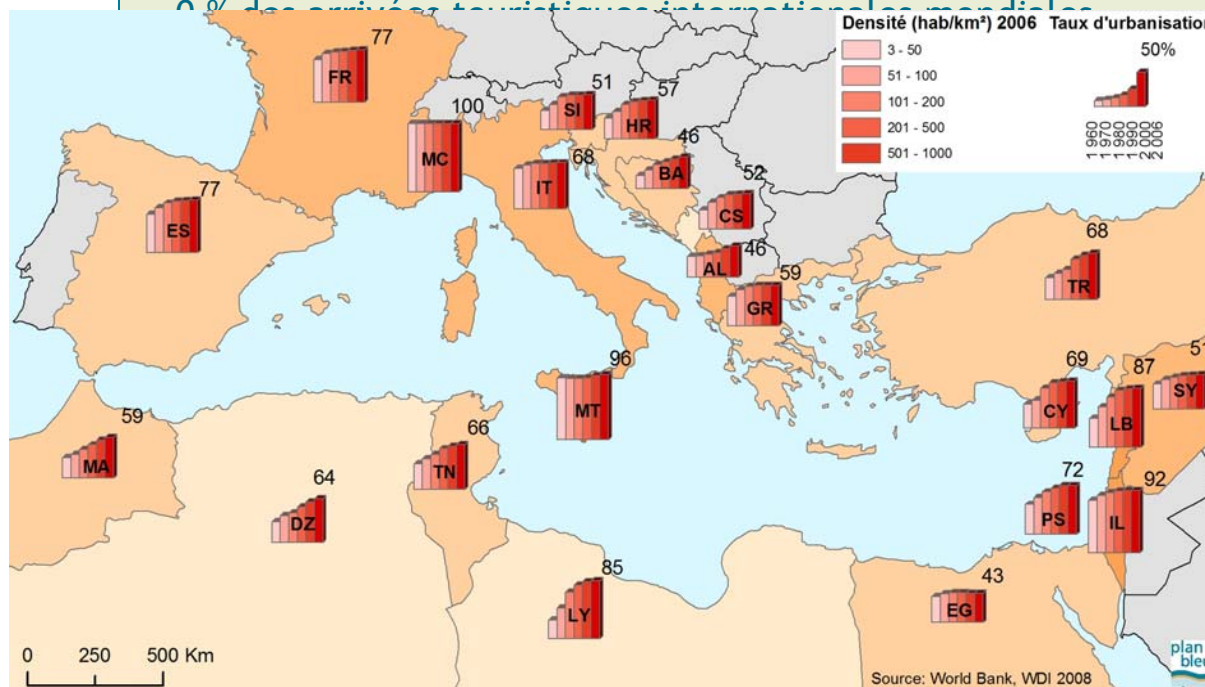
erte et dégradation des habitats

60 Millions d'habitants, 7% de la population mondiale

0 % du linéaire côtier artificialisé

75 millions de touristes internationaux

Taux d'urbanisation 1960-2006 (%) et densité de population en 2006 (hab/km²)



méditerranéens
sur 3 sont des
urbains

lus de la moitié
vivent dans villes
de moins de 300
000 habitants

Menaces et Pressions

spèces exotiques envahissantes

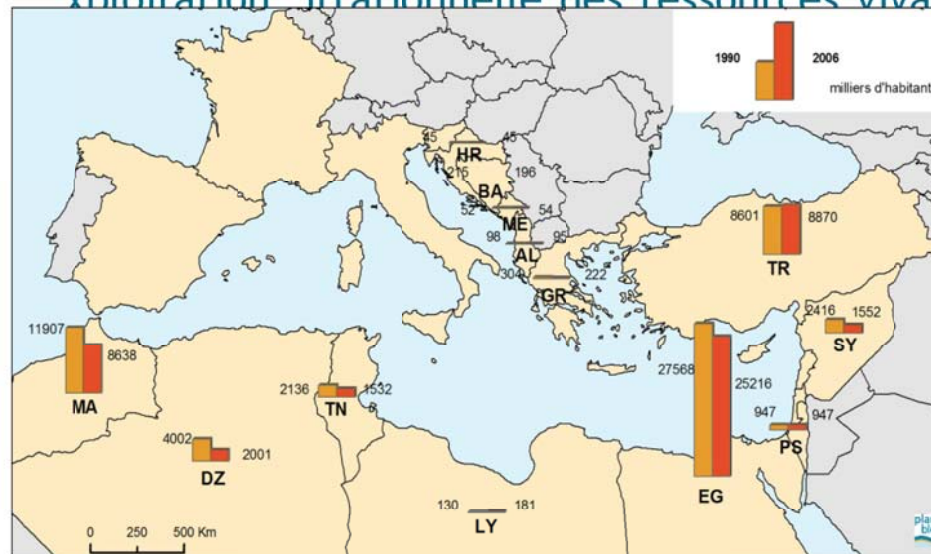
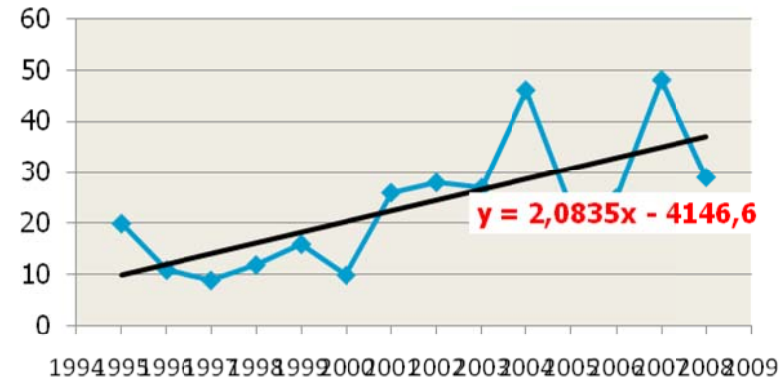
pollution

sécheresses / Changements climatiques

Population n'ayant pas accès à l'assainissement, 1990, 2006 (milliers d'habitants)

exploitation irrationnelle des ressources vivantes (surpêche, pêche illégale,

Ratio des espèces invasives par an 1995-2008



- 40 % des villes côtières de plus de 2000 habitants ne sont pas desservies par des stations d'épuration (soit 14 millions de personnes en 2004)

- 47 millions de personnes en zones rurales n'ont pas accès à l'assainissement de base

Menaces et Pressions

Combien d'espèces méditerranéennes menacées ?

9 % des espèces marines connues de Méditerranée menacées

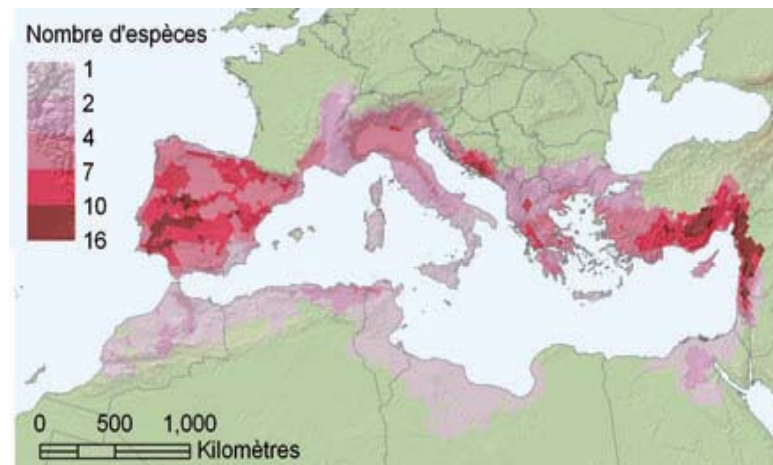
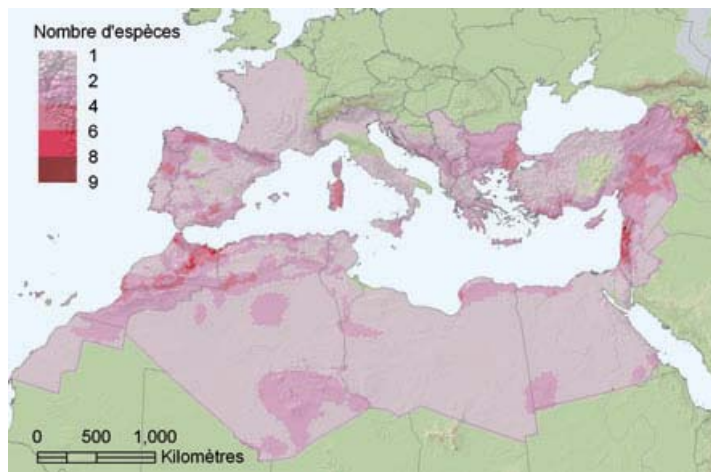
% déjà éteintes à l'échelon régional

3 % des poissons, 60 % des mammifères de la liste ASP/DB menacés

Richesse spécifique pour les espèces terrestres menacées

peu de zones où les menaces sont particulièrement sévères

Richesse spécifique pour les espèces menacées dépendant des écosystèmes d'eau douce



IUCN



PNUE



plan
bleu

Quelles réponses ?

Depuis 2001, renforcement des actions de conservation

- outils législatifs et réglementaires/identification d'espèces en danger
- renforcement d'instruments juridiques (création d'ASP)
- adoption de plans d'actions régionaux

1 janvier 2008 signature du protocole relatif à la Gestion Intégrée des Zones Côtières

Les Aires Spécialement Protégées et ASPIM en Méditerranée



800 Aires Protégées

144 000 km² protégés



PNUE

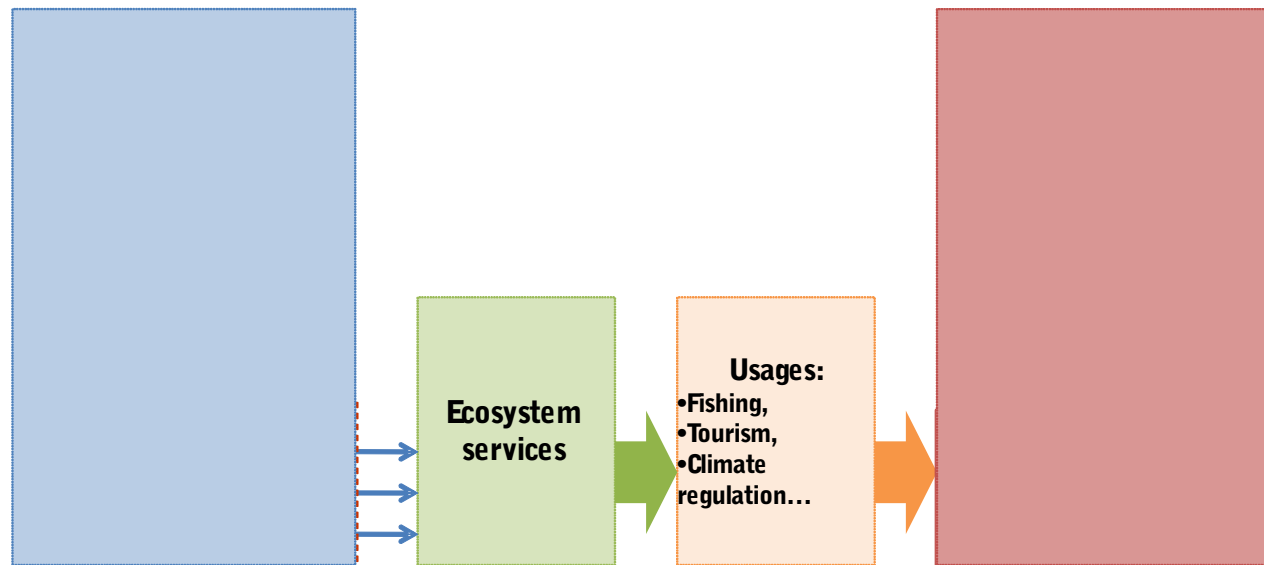


plan
bleu

Vers une approche écosystémique

1^{ère} estimation de la valeur globale des bénéfices soutenable rendus par les écosystèmes marins méditerranéens :

- plus de 26 milliards d'euros pour l'année 2005;
- dont 68% par les bénéfices issus de la fourniture d'aménités et de supports récréatifs.



Plan Bleu (2008)

Une Méditerranée contrastée

Qui s'est, malgré les difficultés, déjà attachée à construire des réponses collectives et peut mettre en avant des progrès (pollution des eaux marines, protection et conservation de la biodiversité, gestion de l'eau, efficacité énergétique, ...)

Mais une Méditerranée à conforter par:

- un échange accru d'expériences,
- une plus grande mutualisation des efforts,
- un renforcement et une mise en réseau des espaces protégés,
- l'émergence d'une voix méditerranéenne au plan international

Pour porter une ambition:

- Faire de la Méditerranée un espace d'exemplarité en matière de préservation de sa biodiversité.



Pour plus d'informations

www.planbleu.org

